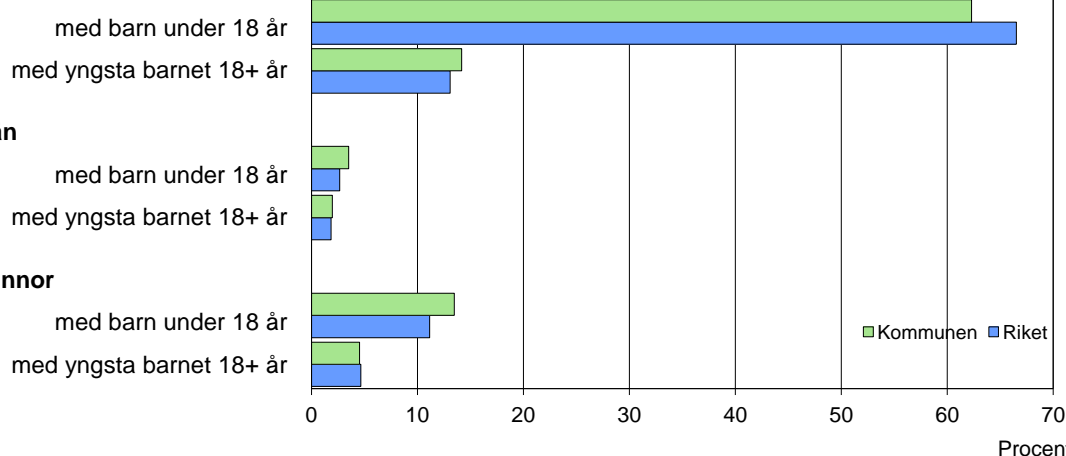
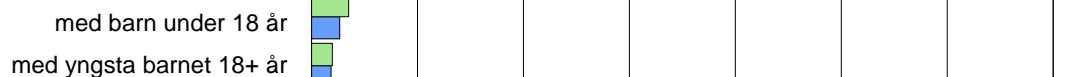


Barn och föräldrar efter familjetyp 2010

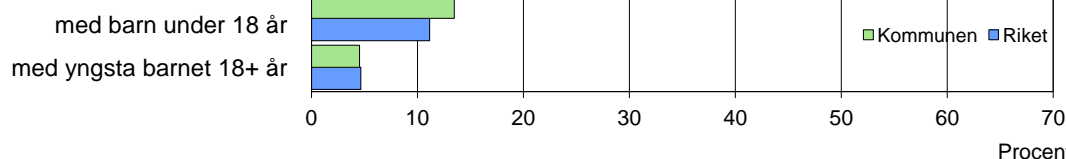
Sammanboende



Ensamstående män



Ensamstående kvinnor



Barn 0–17 år efter föräldrarnas sammanboendeform 2010

Sammanboendeform	Enligt folkbokföringen						Enl. unders. HEK	
	Kommunen			Riket			Riket 2009	
	Barn Antal	Medelantal % syskon*		Barn Antal 1 000-tal	Medelantal % syskon*		Barn Antal 1 000-tal	%
Barn till sammanboende	1 327	73	1,4	1 525	79	1,3	1 459	83
gifta	806	44	1,6	1 068	56	1,4	996	56
sambor m. gemensamma barn	521	29	1,1	457	24	1,1	421	24
sambor m. enbart särkullsbarn	42	2
Barn till ensamstående män	92	5	0,7	74	4	0,8	61	3
Barn till ensamstående kvinnor	371	20	1,2	313	16	1,1	247	14
Flyttat hemifrån eller ofullst. uppg.	7	0
Samtliga barn	1 813	100	1,3	1 919	100	1,3	1 767	100
Barn till sammanboende bor med båda biologiska föräldrar	1 161	87	1,4	1 429	94	1,3		
mor+styvfar	124	9	1,7	74	5	1,7		
far+styvmor	33	2	2,3	16	1	2,0		

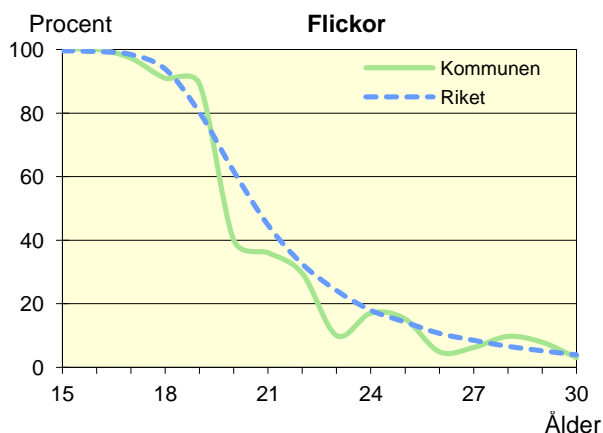
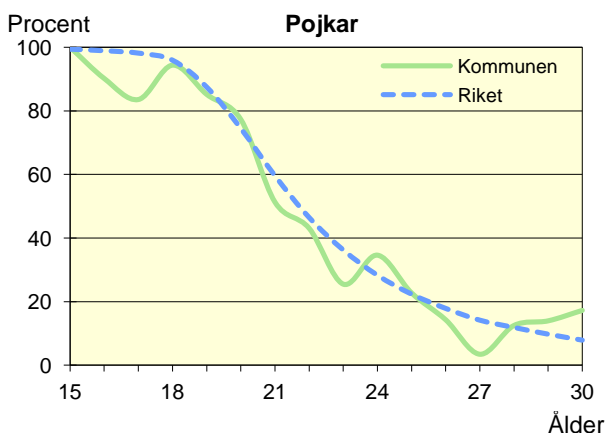
* Avser hemmaboende barn 0–21 år

Uppgifter saknas om "Barn till sambor med enbart särkullsbarn" p.g.a. brister i folkbokföringen. Dessa

barn ingår i någon av grupperna "Barn till ensamstående män" eller "Barn till ensamstående kvinnor". Se vidare förklaringar i särskilt blad.

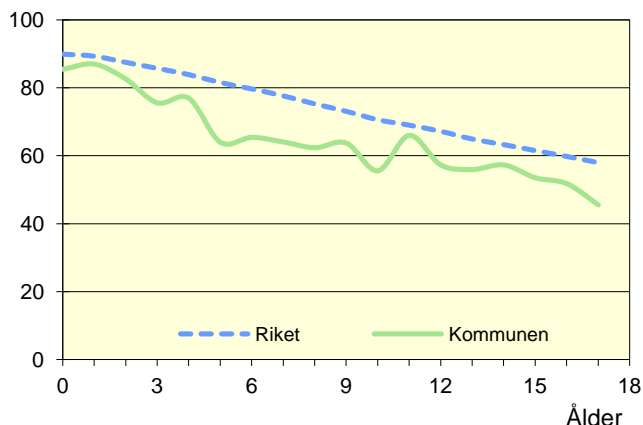
Hemmaboende ungdomar efter ålder 2010

Andel av ungdomarna i åldern 15–30 år som fortfarande bor hemma



Biologiska föräldrar 2010

Andel barn 0–17 år som bor med båda föräldrarna
Procent

**Barn som bor med båda föräldrarna 2010**

	Vid		
	6 års ålder	13 års ålder	17 års ålder
Kommunen	65	56	46
Riket	80	65	58

Andel (%) av alla i resp. ålder

Barn vilkas föräldrar separerat 2008–2010

Barnets ålder	Föräldrarna var		Separationer/100 barn	
	Gifta	Sambo	Kommunen	Riket
0–5 år	33	52	6,2	3,4
6–12 år	45	34	5,2	3,2
13–17 år	26	23	3,5	3,0
0–17 år	104	109	4,9	3,2

Svensk och utländsk bakgrund 2010

Födelseland	Procentuell fördelning Kommunen				Riket
	0–5 år	6–12 år	13–17 år	0–17 år	0–17 år
Barn födda i Sverige	96	91	91	93	93
båda föräld. födda i Sverige	76	79	77	77	70
en föräld. född utomlands	9	9	11	10	11
båda föräld. födda utomlands	9	3	3	5	12
Barn födda utomlands	4	9	9	7	7
därav adoptivbarn	1	2	0	1	1
Samtliga barn, %	100	100	100	100	100
Samtliga barn, antal	561	660	591	1 812	1 918 914

Barn till förvärvsarb. föräldrar 2010

Familjetyp	Andel (%) av barnen i resp. familjetyp	
	Kommunen	Riket
Sammanboende		
Pappa	91	90
Mamma	81	82
Ensamstående		
Pappa	88	85
Mamma	68	70

Föräldern förvärvsarbetar i november det aktuella året

Barn till arbetslösa föräldrar 2010

Familjetyp	Andel (%) av barnen i resp. familjetyp	
	Kommunen	Riket
Sammanboende		
Pappa	6	6
Mamma	8	7
Ensamstående		
Pappa	2	8
Mamma	12	10

Föräldern har varit arbetslös någon gång under året

Disponibel inkomst i familjer med barn 0–17 år 2010

Familjetyp	1 barn		2 barn		3 barn		4+ barn	
	Kom.	Riket	Kom.	Riket	Kom.	Riket	Kom.	Riket
Sammanboende föräldrar	464	476	480	506	483	506	448	458
Ensamstående pappor	266	268	262	291	..	290	..	287
Ensamstående mammor	200	220	231	243	231	253	336	280
Alla barnfamiljer	390	391	433	475	448	480	380	422

Avser medianinkomst, tkr