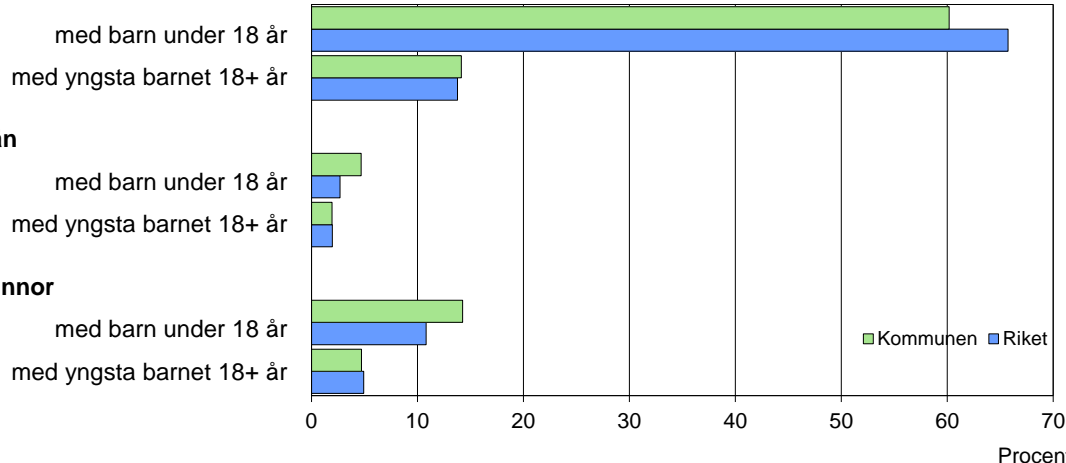
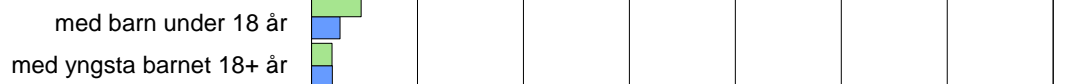


Barn och föräldrar efter familjetyp 2012

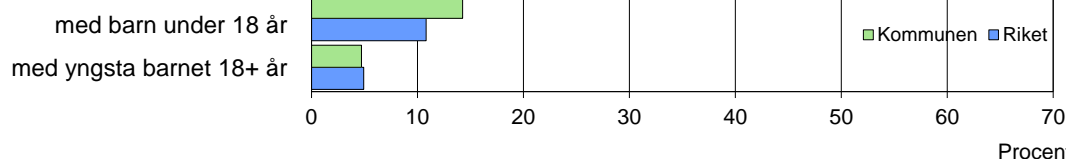
Sammanboende



Ensamstående män



Ensamstående kvinnor



Barn 0–17 år efter föräldrarnas sammanboendeform 2012

Sammanboendeform	Enligt folkbokföringen						Enl. unders. HEK	
	Kommunen			Riket			Riket 2011	
	Barn Antal	Medelantal % syskon*		Barn Antal 1 000-tal	Medelantal % syskon*		Barn Antal 1 000-tal	%
Barn till sammanboende	1 213	70	1,3	1 535	80	1,3	1 570	82
gifta	744	43	1,5	1 080	56	1,4	1 079	56
sambor m. gemensamma barn	469	27	1,1	455	24	1,1	442	23
sambor m. enbart särkullsbarn	49	3
Barn till ensamstående män	120	7	0,8	76	4	0,8	82	4
Barn till ensamstående kvinnor	365	21	1,1	310	16	1,1	260	14
Flyttat hemifrån eller ofullst. uppg.	7	0
Samtliga barn	1 724	100	1,2	1 928	100	1,3	1 912	100
Barn till sammanboende								
bor med båda biologiska föräldrar	1 069	88	1,3	1 442	94	1,3		
mor+styvfar	107	9	1,6	69	5	1,7		
far+styvmor	31	3	1,9	16	1	2,0		

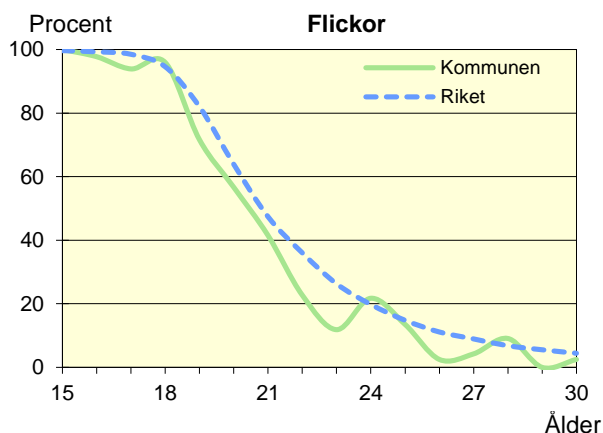
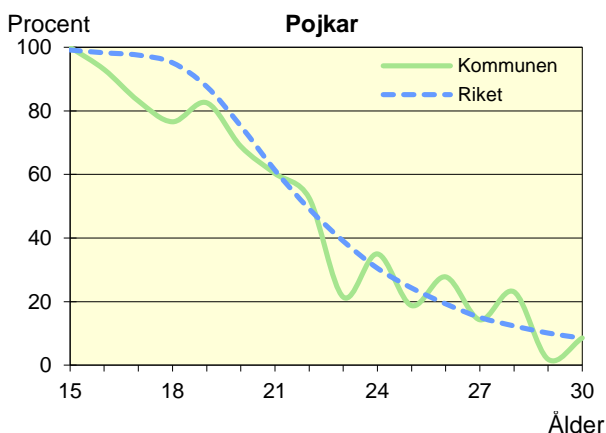
* Avser hemmaboende barn 0–21 år

Uppgifter saknas om "Barn till sambor med enbart särkullsbarn" p.g.a. brister i folkbokföringen. Dessa

barn ingår i någon av grupperna "Barn till ensamstående män" eller "Barn till ensamstående kvinnor". Se vidare förklaringar i särskilt blad.

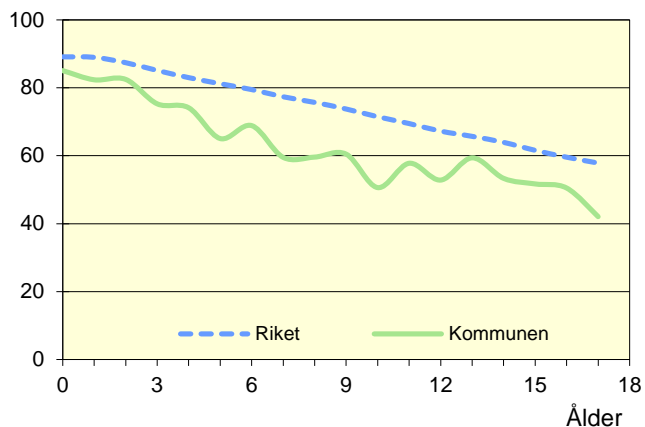
Hemmaboende ungdomar efter ålder 2012

Andel av ungdomarna i åldern 15–30 år som fortfarande bor hemma



Biologiska föräldrar 2012

Andel barn 0–17 år som bor med båda föräldrarna
Procent

**Barn som bor med båda föräldrarna 2012**

	Vid		
	6 års ålder	13 års ålder	17 års ålder
Kommunen	69	59	42
Riket	79	66	58

Andel (%) av alla i resp. ålder

Barn vilkas föräldrar separerat 2010–2012

Barnets ålder	Föräldrarna var		Separationer/100 barn	
	Gifta	Sambo	Kommunen	Riket
0–5 år	37	61	7,1	3,4
6–12 år	35	40	5,3	3,2
13–17 år	23	27	4,2	3,0
0–17 år	95	128	5,6	3,2

Svensk och utländsk bakgrund 2012

Födelseland	Procentuell fördelning Kommunen				Riket
	0–5 år	6–12 år	13–17 år	0–17 år	0–17 år
Barn födda i Sverige	98	90	90	93	93
båda föräld. födda i Sverige	76	78	77	77	68
en föräld. född utomlands	11	8	11	10	11
båda föräld. födda utomlands	10	4	2	5	12
Barn födda utomlands	2	10	10	7	7
därav adoptivbarn	1	1	1	1	1
Samtliga barn, %	100	100	100	100	100
Samtliga barn, antal	526	652	546	1 724	1 927 950

Barn till förvärvsarb. föräldrar 2012

Familjetyp	Andel (%) av barnen i resp. familjetyp	
	Kommunen	Riket
Sammanboende		
Pappa	93	90
Mamma	84	83
Ensamstående		
Pappa	89	86
Mamma	73	70

Föräldern förvärvsarbetar i november det aktuella året

Barn till arbetslösa föräldrar 2012

Familjetyp	Andel (%) av barnen i resp. familjetyp	
	Kommunen	Riket
Sammanboende		
Pappa	3	4
Mamma	8	6
Ensamstående		
Pappa	4	6
Mamma	9	8

Föräldern har varit arbetslös någon gång under året

Disponibel inkomst i familjer med barn 0–17 år 2012

Familjetyp	1 barn		2 barn		3 barn		4+ barn	
	Kom.	Riket	Kom.	Riket	Kom.	Riket	Kom.	Riket
Sammanboende föräldrar	486	507	506	543	501	543	494	486
Ensamstående pappor	300	285	269	313	..	316	..	296
Ensamstående mammor	211	231	254	256	241	267	303	291
Alla barnfamiljer	384	416	459	509	476	515	422	448

Avser medianinkomst, tkr