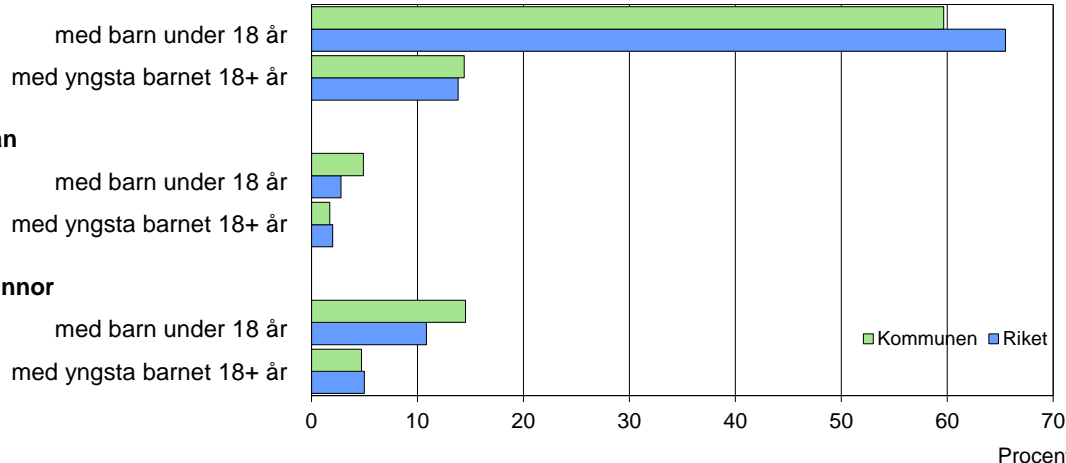
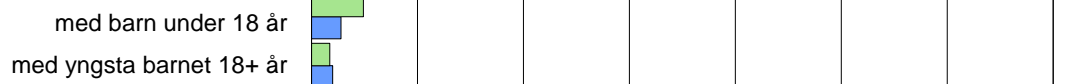


Barn och föräldrar efter familjetyp 2013

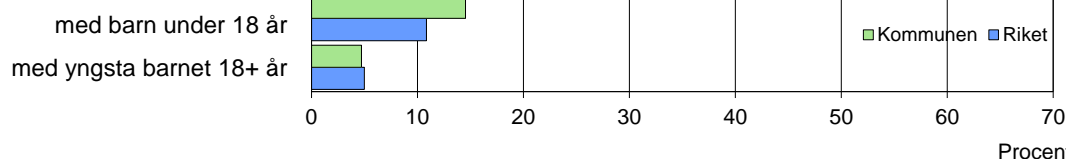
Sammanboende



Ensamstående män



Ensamstående kvinnor



Barn 0–17 år efter föräldrarnas sammanboendeform 2013

Sammanboendeform	Enligt folkbokföringen						Enl. unders. HEK	
	Kommunen			Riket			Riket 2012	
	Barn Antal	Medelantal % syskon*		Barn Antal 1 000-tal	Medelantal % syskon*		Barn Antal 1 000-tal	%
Barn till sammanboende	1 211	70	1,4	1 550	79	1,3	1 669	82
gifta	753	44	1,6	1 093	56	1,4	1 123	55
sambor m. gemensamma barn	458	27	1,1	457	23	1,1	497	24
sambor m. enbart särkullsbarn	50	2
Barn till ensamstående män	119	7	0,8	80	4	0,8	84	4
Barn till ensamstående kvinnor	369	21	1,2	316	16	1,1	280	14
Flyttat hemifrån eller ofullst. uppg.	7	0
Samtliga barn	1 724	100	1,3	1 952	100	1,3	2 033	100
Barn till sammanboende bor med båda biologiska föräldrar	1 066	88	1,3	1 459	94	1,3		
mor+styvfar	100	8	1,6	68	4	1,7		
far+styvmor	38	3	1,8	16	1	2,1		

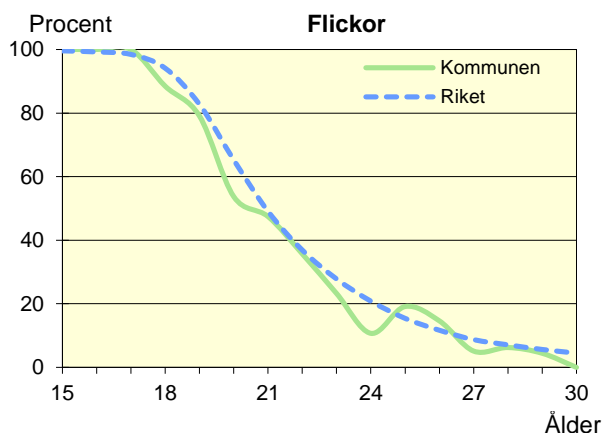
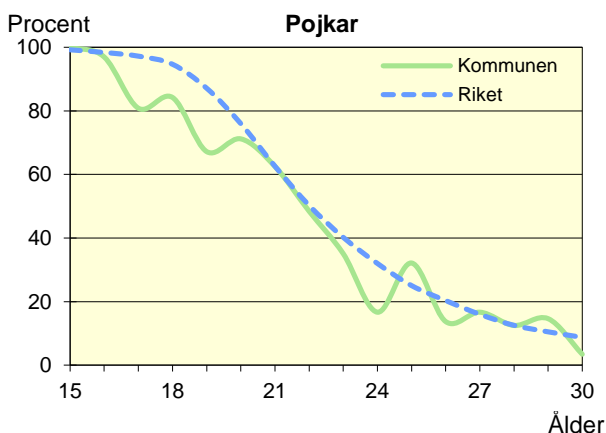
* Avser hemmaboende barn 0–21 år

Uppgifter saknas om "Barn till sambor med enbart särkullsbarn" p.g.a. brister i folkbokföringen. Dessa

barn ingår i någon av grupperna "Barn till ensamstående män" eller "Barn till ensamstående kvinnor". Se vidare förklaringar i särskilt blad.

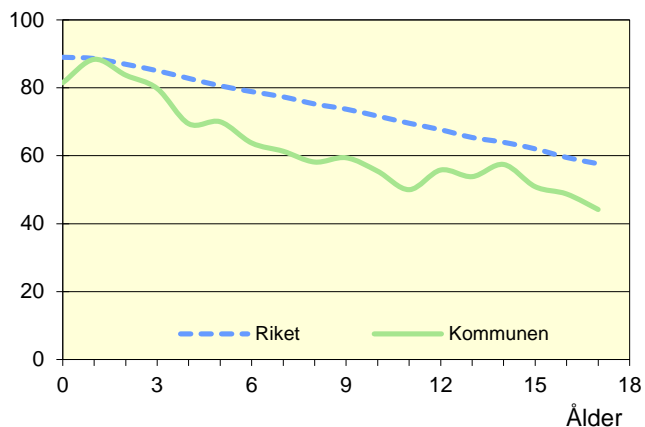
Hemmaboende ungdomar efter ålder 2013

Andel av ungdomarna i åldern 15–30 år som fortfarande bor hemma



Biologiska föräldrar 2013

Andel barn 0–17 år som bor med båda föräldrarna
Procent

**Barn som bor med båda föräldrarna 2013**

	Vid		
	6 års ålder	13 års ålder	17 års ålder
Kommunen	64	54	44
Riket	79	65	58

Andel (%) av alla i resp. ålder

Barn vilkas föräldrar separerat 2011–2013

Barnets ålder	Föräldrarna var		Separationer/100 barn	
	Gifta	Sambo	Kommunen	Riket
0–5 år	24	57	6,1	3,5
6–12 år	31	45	5,5	3,3
13–17 år	22	24	4,2	3,0
0–17 år	77	126	5,3	3,3

Svensk och utländsk bakgrund 2013

Födelseland	Procentuell fördelning Kommunen				Riket
	0–5 år	6–12 år	13–17 år	0–17 år	0–17 år
Barn födda i Sverige	98	89	88	91	92
båda föräld. födda i Sverige	78	77	75	76	67
en föräld. född utomlands	9	8	10	9	11
båda föräld. födda utomlands	9	4	2	5	13
Barn födda utomlands	2	11	12	9	8
därav adoptivbarn	1	1	1	1	1
Samtliga barn, %	100	100	100	100	100
Samtliga barn, antal	522	646	556	1 724	1 952 302

Barn till förvärvsarb. föräldrar 2013

Familjetyp	Andel (%) av barnen i resp. familjetyp	
	Kommunen	Riket
Sammanboende		
Pappa	91	90
Mamma	80	82
Ensamstående		
Pappa	87	86
Mamma	66	69

Föräldern förvärvsarbetar i november det aktuella året

Barn till arbetslösa föräldrar 2013

Familjetyp	Andel (%) av barnen i resp. familjetyp	
	Kommunen	Riket
Sammanboende		
Pappa	4	5
Mamma	8	5
Ensamstående		
Pappa	4	7
Mamma	8	8

Föräldern har varit arbetslös någon gång under året

Disponibel inkomst i familjer med barn 0–17 år 2013

Familjetyp	1 barn		2 barn		3 barn		4+ barn	
	Kom.	Riket	Kom.	Riket	Kom.	Riket	Kom.	Riket
Sammanboende föräldrar	491	513	513	553	502	552	463	489
Ensamstående pappor	297	292	281	330	..	337	..	314
Ensamstående mammor	221	239	264	272	265	282	265	303
Alla barnfamiljer	373	421	473	517	479	522	400	448

Avser medianinkomst, tkr