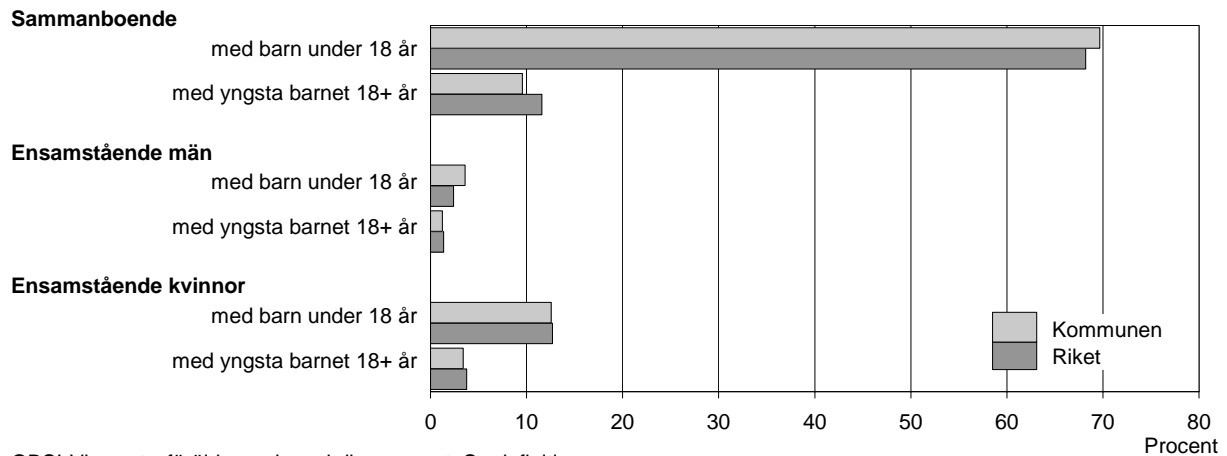


2003 HOFORS Kommunfakta – barn & familj

Barn och föräldrar efter familjetyp 2001



Barn 0–17 år efter föräldrarnas sammanboendeform 2001

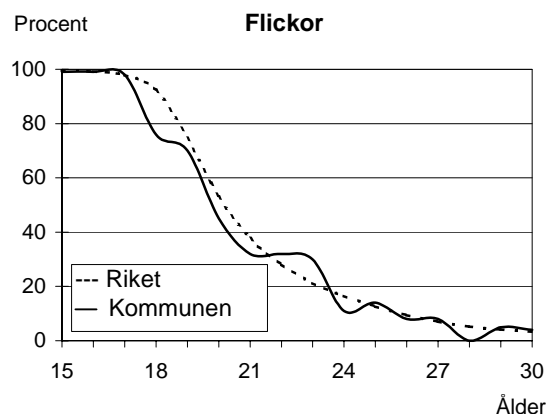
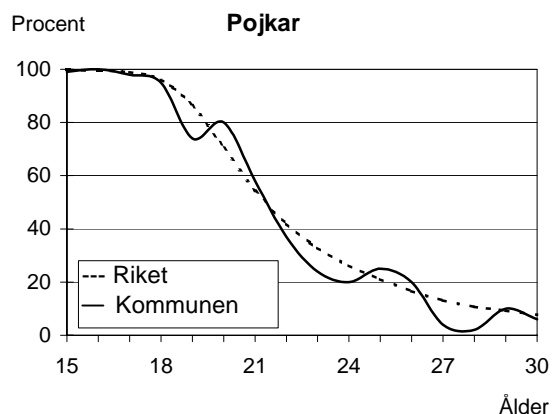
Sammanboendeform	Kommunen			Riket		
	Barn Antal	Proc. fördeln.	Medelantal syskon*	Barn Antal	Proc. fördeln.	Medelantal syskon*
Barn till sammanboende	1 715	78	1,4	1 517 000	78	1,4
gifta	1 073	49	1,5	1 099 687	57	1,5
sambo m. gemensamma barn	642	29	1,2	417 313	22	1,2
Barn till ensamstående män	104	5	0,7	63 160	3	0,8
Barn till ensamstående kvinnor	383	17	1,0	353 180	18	1,1
Samtliga barn	2 208	100	1,3	1 938 266	100	1,3
Barn till sammanboende						
bor m. båda biologiska föräldrarna	1 525	69	1,3	1 422 488	73	1,4
mor+styvfar	535	24	1,2	426 485	22	1,2
far+styvmor	125	6	1,0	75 049	4	1,0

* Avser hemmaboende 0–21 år

Se vidare definitioner i särskilt blad

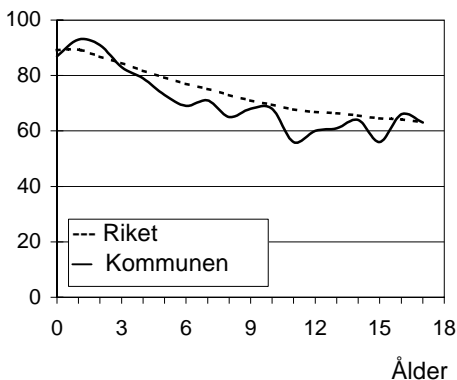
Hemmaboende ungdomar efter ålder 2001

Andel (%) av ungdomarna i åldern 15–30 år som fortfarande bor hemma



Biologiska föräldrar 2001

Andel barn 0–17 år som bor med båda föräldrarna
Procent

**Barn som bor med båda föräldrarna 2001**

	Vid		
	6 års ålder	13 års ålder	17 års ålder
Kommunen	69	61	63
Riket	77	66	63

Andel (%) av alla i resp. ålder

Barn vilkas föräldrar separerat 1999–2001

Barnets ålder	Föräldrarna var		Separationer/100 barn	
	Gifta	Sambo	Kommunen	Riket
0–5 år	20	46	4,3	3,9
6–12 år	43	36	3,4	3,4
13–17 år	28	12	2,9	2,8
0–17 år	91	94	3,5	3,4

Svensk och utländsk bakgrund 2001

Barnets	Procentuell fördelning Kommunen				Riket 0–17 år
	0–5 år	6–12 år	13–17 år	0–17 år	
Barn födda i Sverige	98	97	95	97	94
båda föräld. födda i Sverige	83	82	80	81	75
en förälder född utomlands	11	12	13	12	10
båda föräld. födda utomlands	4	4	2	3	8
Barn födda utomlands	2	2	5	3	5
därav adoptivbarn	1	0	2	1	1
Samtliga barn, %	100	100	100	100	100
Samtliga barn, antal	576	969	663	2 208	1 938 266

Barn till förvärvsarbetande föräldrar 2001

Familjetyp	Andel (%) av barnen i resp. familjetyp	
	Kommunen	Riket
Sammanboende		
Pappa	94	90
Mamma	83	80
Ensamstående		
Pappa	89	83
Mamma	83	70

Föräldern förvärvsarbetar i november det aktuella året

Barn till arbetslösa föräldrar 2001

Familjetyp	Andel (%) av barnen i resp. familjetyp	
	Kommunen	Riket
Sammanboende		
Pappa	6	7
Mamma	21	14
Ensamstående		
Pappa	9	11
Mamma	22	19

Föräldern har varit arbetslös någon gång under året

Disponibel inkomst i familjer med barn 0–17 år 2000

Familjetyp	1 barn		2 barn		3 barn		4+ barn	
	Kom.	Riket	Kom.	Riket	Kom.	Riket	Kom.	Riket
Sammanboende föräldrar	296	302	327	328	323	337	357	336
Ensamstående pappor	180	173	183	202	..	224	..	263
Ensamstående mammor	154	151	177	179	211	206	271	241
Alla barnfamiljer	245	246	307	307	317	321	348	321

Avser medianinkomst, tkr