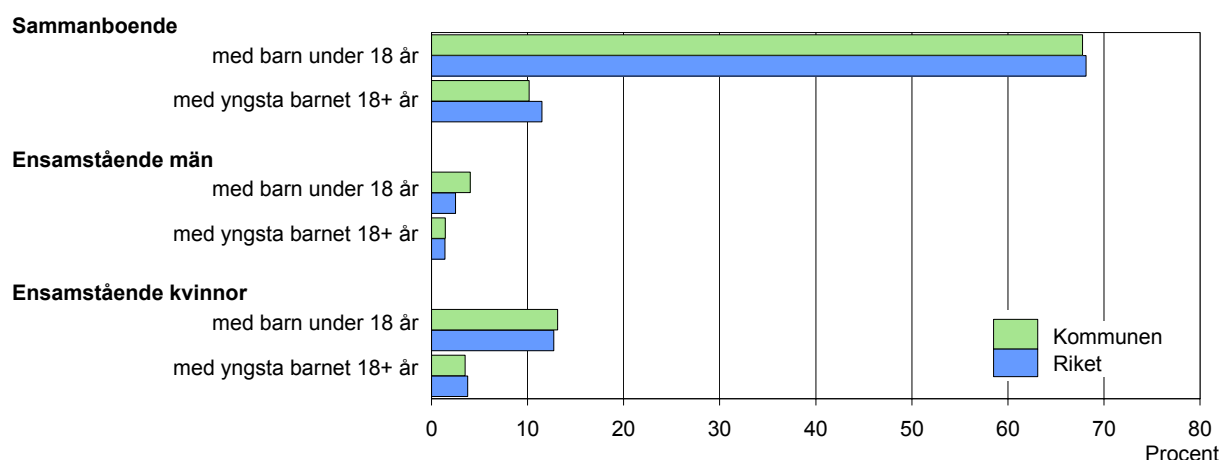


2004 HOFORS Kommunfakta – barn & familj

Barn och föräldrar efter familjetyp 2002



Barn 0–17 år efter föräldrarnas sammanboendeform 2002

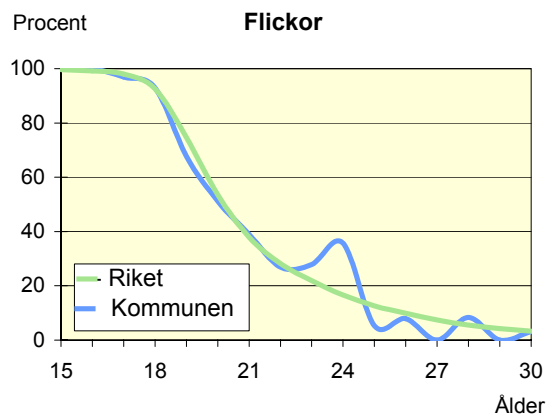
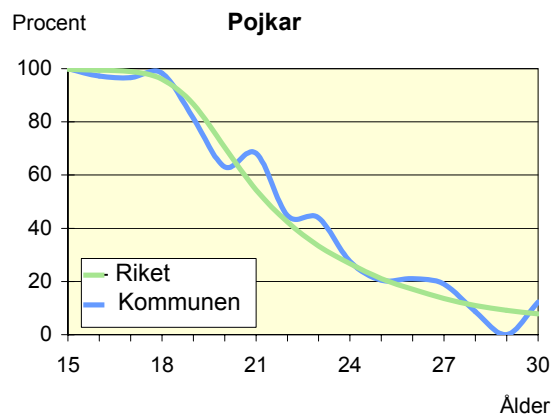
Sammanboendeform	Enligt folkbokföringen						Enl. unders. HEK Riket	
	Kommunen			Riket			Barn	
	Barn Antal	%	Medelantal syskon*	Barn Antal 1 000-tal	%	Medelantal syskon*	Barn Antal 1 000-tal	%
Barn till sammanboende	1 645	76	1,4	1 516	78	1,4	1 606	81
gifta	1 011	47	1,5	1 085	56	1,5	1 096	55
sambor m. gemensamma barn	634	29	1,2	430	22	1,2	457	23
sambor m. enbart särskulsbarn	52	3
Barn till ensamstående män	119	6	0,6	66	3	0,8	70	4
Barn till ensamstående kvinnor	407	19	1,0	354	18	1,1	309	16
Flyttat hemifrån eller ofullst. uppg.	-	-	-	5	0	-	-	-
Samtliga barn	2 172	100	1,3	1 941	100	1,3	1 985	100
Barn till sammanboende bor m. båda biologiska föräldr.	1 459	89	1,3	1 418	94	1,4		
mor+styvfar	150	9	1,9	78	5	1,8		
far+styvmor	23	1	2,0	13	1	2,1		

* Avser hemmaboende barn 0–21 år
Uppgifter saknas om "Barn till sambor med enbart särskulsbarn" p.g.a. brister i folkbokföringen. Dessa

barn ingår i någon av grupperna "Barn till ensamstående män" eller "Barn till ensamstående kvinnor".
Se vidare förklaringar i särskilt blad.

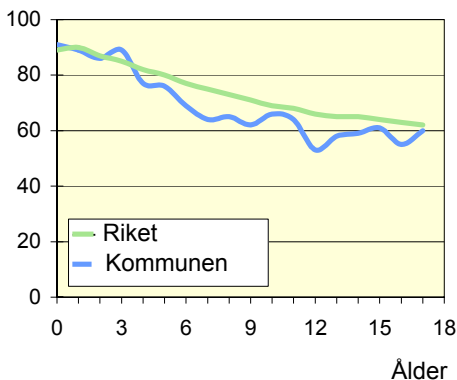
Hemmaboende ungdomar efter ålder 2002

Andel (%) av ungdomarna i åldern 15–30 år som fortfarande bor hemma



Biologiska föräldrar 2002

Andel barn 0–17 år som bor med båda föräldrarna
Procent

**Barn som bor med båda föräldrarna 2002**

	Vid		
	6 års ålder	13 års ålder	17 års ålder
Kommunen	69	58	60
Riket	77	65	62

Andel (%) av alla i resp. ålder

Barn vilkas föräldrar separerat 2000–2002

Barnets ålder	Föräldrarna var		Separationer/100 barn	
	Gifta	Sambo	Kommunen	Riket
0–5 år	22	44	4,4	3,8
6–12 år	42	40	3,6	3,4
13–17 år	27	12	2,8	2,8
0–17 år	91	96	3,6	3,4

Svensk och utländsk bakgrund 2002

Födelseland	Procentuell fördelning Kommunen				Riket
	0–5 år	6–12 år	13–17 år	0–17 år	0–17 år
Barn födda i Sverige	98	98	95	97	95
båda föräld. födda i Sverige	83	81	80	81	75
en förälder född utomlands	11	13	12	12	10
båda föräld. födda utomlands	3	4	3	3	9
Barn födda utomlands	2	2	5	3	5
därav adoptivbarn	1	0	1	1	1
Samtliga barn, %	100	100	100	100	100
Samtliga barn, antal	553	913	712	2 178	1 940 796

Barn till förvärvsarbetande föräldrar 2002

Familjetyp	Andel (%) av barnen i resp. familjetyp	
	Kommunen	Riket
Sammanboende		
Pappa	93	90
Mamma	84	81
Ensamstående		
Pappa	89	84
Mamma	84	70

Föräldern förvärvsarbetar i november det aktuella året

Barn till arbetslösa föräldrar 2002

Familjetyp	Andel (%) av barnen i resp. familjetyp	
	Kommunen	Riket
Sammanboende		
Pappa	6	7
Mamma	20	13
Ensamstående		
Pappa	11	10
Mamma	19	17

Föräldern har varit arbetslös någon gång under året

Disponibel inkomst i familjer med barn 0–17 år 2001

Familjetyp	1 barn		2 barn		3 barn		4+ barn	
	Kom.	Riket	Kom.	Riket	Kom.	Riket	Kom.	Riket
Sammanboende föräldrar	323	333	340	352	347	362	392	359
Ensamstående pappor	190	193	208	218	..	239	..	266
Ensamstående mammor	160	164	192	190	216	218	261	250
Alla barnfamiljer	265	273	322	329	337	344	384	341

Avser medianinkomst, tkr