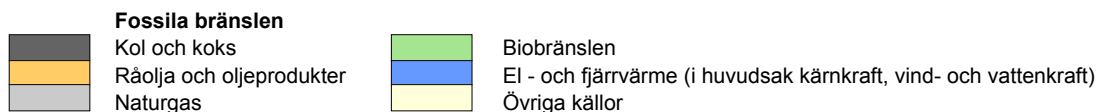
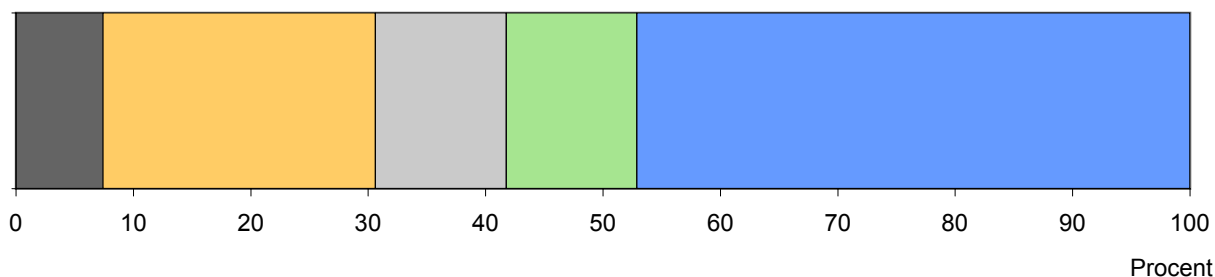
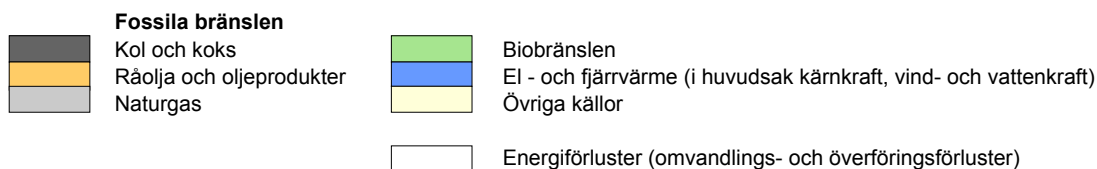
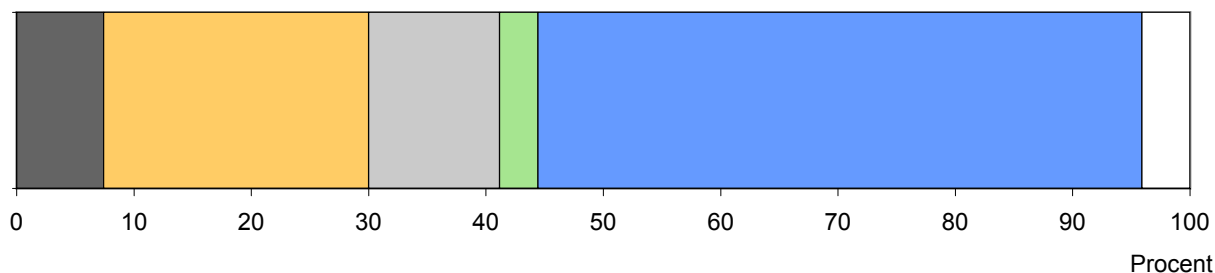


2005 HOFORS Kommunfakta - miljö & energi

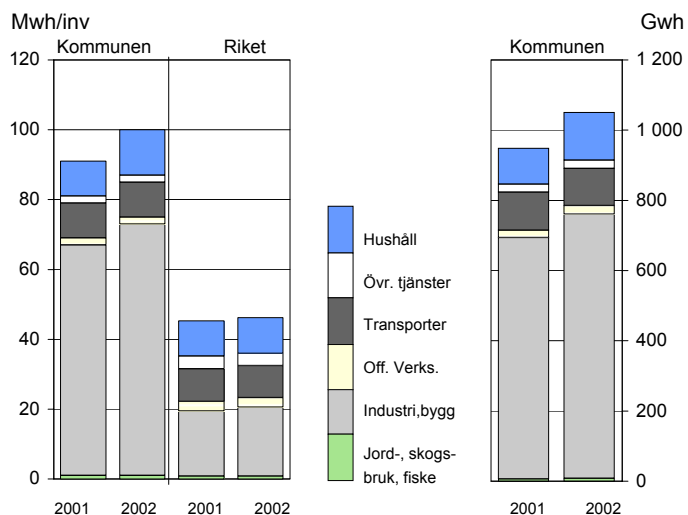
Total tillförsel efter energibärare 2002



Slutlig användning efter energibärare 2002



Slutlig användning efter sektor



Koldioxidutsläpp efter sektor

	1990	2000	2002
Kommunen			
Hushållssektorn	1 400	500	500
Alla sektorer	9 000	18 800	11 900
Länet			
Hushållssektorn	900	500	400
Alla sektorer	6 100	5 600	5 300
Riket			
Alla sektorer	6 600	5 900	6 100
OECD-länder			
Alla sektorer	..	10 900	..
Utvecklingsländer			
Alla sektorer	..	1 900	..

Utsläpp i kg/inv OBS kommun-länsvärden är under-skattade jämfört med rikets värden. Se definitionsblad.

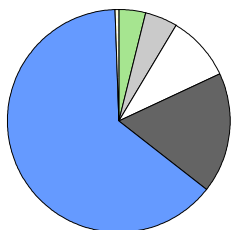
Koldioxidutsläpp från vägtrafiken efter näringsgren 2002

Kommunen

Kommunen

Länet

Riket

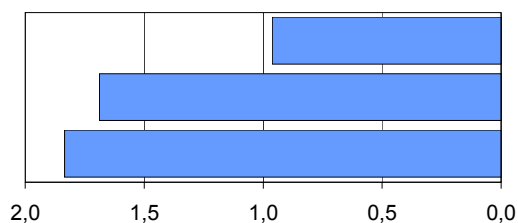


Näringsgren	Kommunen	Länet	Riket
Jord-, skogsbruk och fiske	1	31	682
Tillverkning och energi m.m.	1	19	705
Tjänster	2	73	2 976
Transportföretag	3	142	4 309
Hushåll m.m.	12	306	9 123
Offentlig konsumtion	0	12	286
Totalt	19	584	18 083

Avser utsläpp från person-, lastbilar och bussar (1 000 ton)

Förvärvsarbetande i miljöföretag 2002

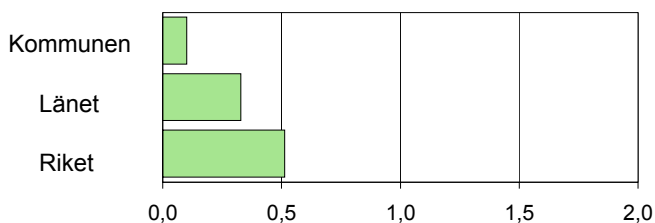
Män



Procent

Avser andel (%) av förvärvsarbetande dagbefolkning

Kvinnor



Procent

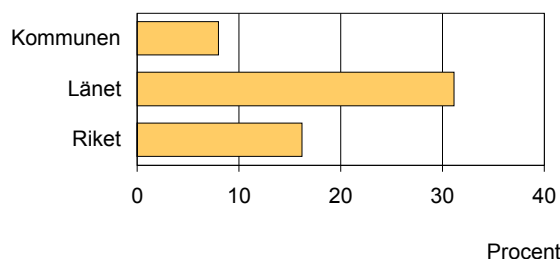
Skyddad natur 2003

	Kommunen		Riket	
	Km ²	%	Km ²	%
Nationalpark	-	-	6 998	1
Naturreservat	-	-	40 219	8
Naturvårdsområden	-	-	2 006	0
Totalt skyddad natur	-	-	50 298	9
Total areal	448	100	531 797	100

Inklusive vatten

Ekologiskt jordbruk 2003

Andel (%) av all åkermark med miljöstödet



Procent

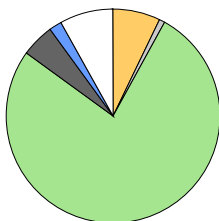
Markanvändning 2000

Kommunen

Kommunen

Länet

Riket



	Kommunen		Länet		Riket	
	Km ²	%	Km ²	%	Km ²	%
Åkermark	30	7	729	4	27 469	7
Betesmark	4	1	142	1	7 196	2
Skogsmark	316	77	14 356	79	221 374	54
Skogsimpediment	21	5	1 837	10	63 430	15
Tätortsareal	8	2	227	1	5 211	1
Övrig areal	33	8	909	5	85 469	21
Total landareal	411	100	18 200	100	410 297	100
Förändring i åkerareal *		-29		-35		-25

* Areal år 1999 i procent av areal år 1951