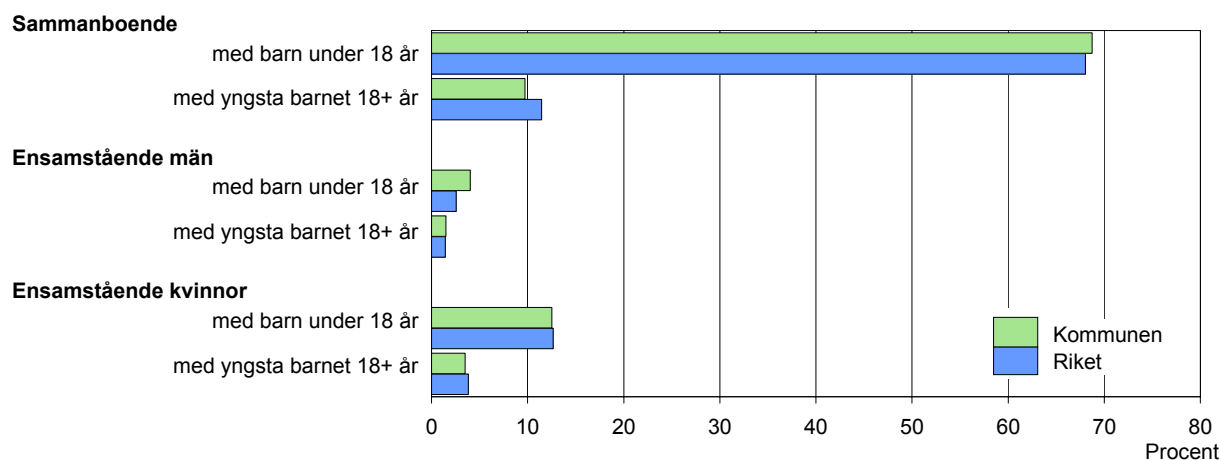


# 2005 HOFORS Kommunfakta – barn & familj

## Barn och föräldrar efter familjetyp 2003



## Barn 0–17 år efter föräldrarnas sammanboendeform 2003

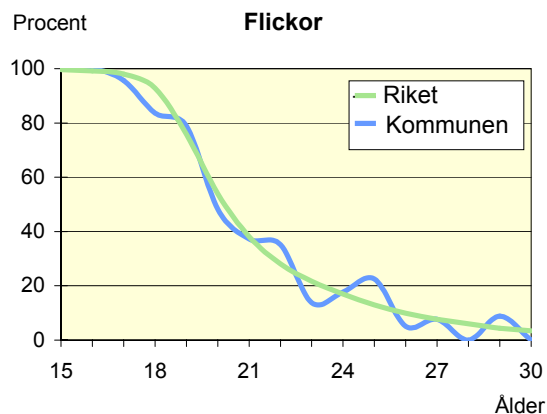
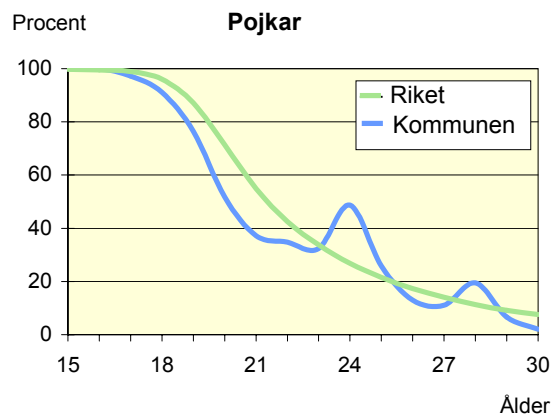
Sammanboendeform	Enligt folkbokföringen						Enl. unders. HEK Riket 2002	
	Kommunen			Riket			Barn	
	Barn Antal	%	Medelantal syskon*	Barn Antal 1 000-tal	%	Medelantal syskon*	Barn Antal 1 000-tal	%
Barn till sammanboende	1 642	77	1,4	1 516	78	1,4	1 606	81
gifta	996	47	1,5	1 072	55	1,5	1 096	55
sambor m. gemensamma barn	646	30	1,2	443	23	1,2	457	23
sambor m. enbart särskulsbarn	..	..	..	..	..	..	52	3
Barn till ensamstående män	116	5	0,5	68	4	0,8	70	4
Barn till ensamstående kvinnor	378	18	1,0	352	18	1,1	309	16
Flyttat hemifrån eller ofullst. uppg.	..	..	..	3	0	..	-	-
Samtliga barn	2 139	100	1,2	1 939	100	1,3	1 985	100
Barn till sammanboende bor m. båda biologiska föräldr.	1 453	89	1,3	1 416	93	1,3		
mor+styvfar	152	9	1,8	79	5	1,8		
far+stymor	25	2	2,0	14	1	2,1		

\* Avser hemmaboende barn 0–21 år  
Uppgifter saknas om "Barn till sambor med enbart särskulsbarn" p.g.a. brister i folkbokföringen. Dessa

barn ingår i någon av grupperna "Barn till ensamstående män" eller "Barn till ensamstående kvinnor".  
Se vidare förklaringar i särskilt blad.

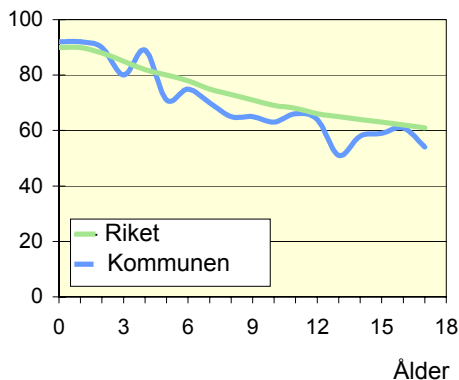
## Hemmaboende ungdomar efter ålder 2003

Andel (%) av ungdomarna i åldern 15–30 år som fortfarande bor hemma



**Biologiska föräldrar 2003**

Andel barn 0–17 år som bor med båda föräldrarna  
Procent

**Barn som bor med båda föräldrarna 2003**

	Vid		
	6 års ålder	13 års ålder	17 års ålder
Kommunen	75	51	54
Riket	78	65	61

Andel (%) av alla i resp. ålder

**Barn vilkas föräldrar separerat 2001–2003**

Barnets ålder	Föräldrarna var		Separationer/100 barn	
	Gifta	Sambo	Kommunen	Riket
0–5 år	22	38	4,1	3,7
6–12 år	30	34	3,0	3,3
13–17 år	29	12	2,8	2,9
0–17 år	81	84	3,2	3,3

**Svensk och utländsk bakgrund 2003**

Födelseland	Procentuell fördelning Kommunen				Riket
	0–5 år	6–12 år	13–17 år	0–17 år	0–17 år
<b>Barn födda i Sverige</b>	98	98	96	97	95
båda föräld. födda i Sverige	83	81	81	82	75
en förälder född utomlands	10	12	10	11	10
båda föräld. födda utomlands	4	4	4	4	9
<b>Barn födda utomlands</b>	2	2	4	3	5
därav adoptivbarn	1	0	1	1	1
<b>Samtliga barn, %</b>	100	100	100	100	100
<b>Samtliga barn, antal</b>	529	881	734	2 144	1 941 326

**Barn till förvärvsarb. föräldrar 2003**

Familjetyp	Andel (%) av barnen i resp. familjetyp	
	Kommunen	Riket
<b>Sammanboende</b>		
Pappa	92	89
Mamma	82	80
<b>Ensamstående</b>		
Pappa	93	83
Mamma	79	70

Föräldern förvärvsarbetar i november det aktuella året

**Barn till arbetslösa föräldrar 2003**

Familjetyp	Andel (%) av barnen i resp. familjetyp	
	Kommunen	Riket
<b>Sammanboende</b>		
Pappa	7	8
Mamma	17	13
<b>Ensamstående</b>		
Pappa	9	11
Mamma	21	16

Föräldern har varit arbetslös någon gång under året

**Disponibel inkomst i familjer med barn 0–17 år 2003**

Familjetyp	1 barn		2 barn		3 barn		4+ barn	
	Kom.	Riket	Kom.	Riket	Kom.	Riket	Kom.	Riket
Sammanboende föräldrar	356	361	368	375	371	381	418	373
Ensamstående pappor	200	201	207	222	..	238	..	258
Ensamstående mammor	168	174	191	198	226	222	250	252
Alla barnfamiljer	295	300	348	352	356	362	402	353

Avser medianinkomst, tkr