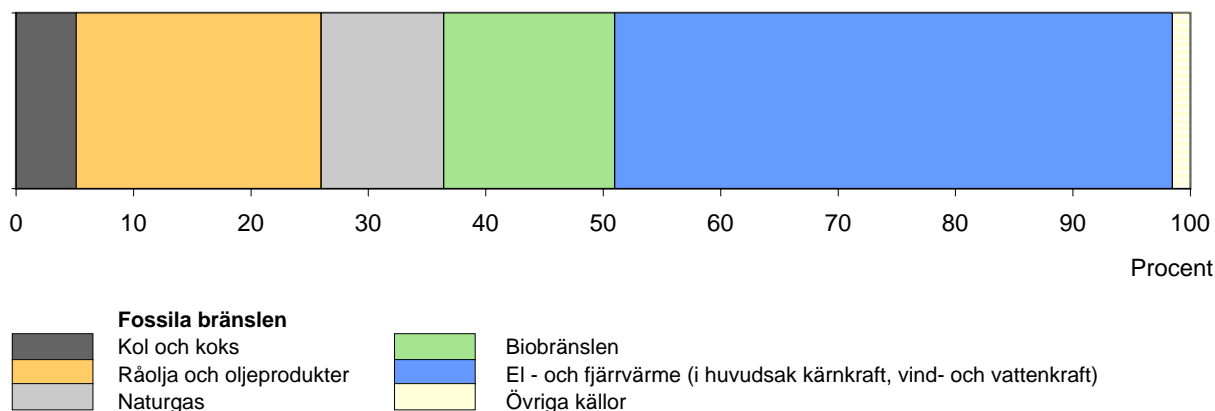
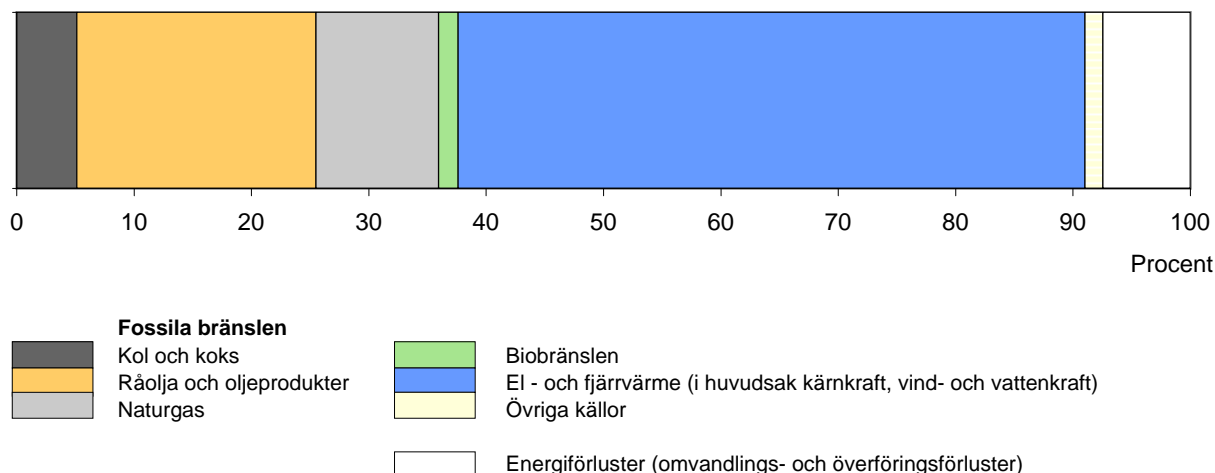


2006 HOFORS Kommunfakta – miljö & energi

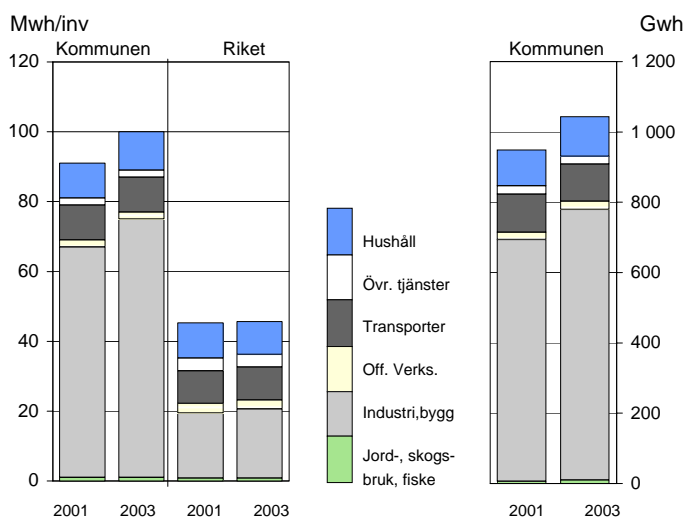
Total tillförsel efter energibärare 2003



Slutlig användning efter energibärare 2003



Slutlig användning efter sektor



Koldioxidutsläpp efter sektor

	1990	2000	2003
Kommunen			
Hushållssektorn	1 400	500	400
Alla sektorer	9 000	18 800	11 000
Länet			
Hushållssektorn	900	500	200
Alla sektorer	6 100	5 600	5 200
Riket			
Alla sektorer	6 600	5 900	6 200
OECD-länder			
Alla sektorer	..	10 900	..
Utvecklingsländer			
Alla sektorer	..	1 900	..

Utsläpp i kg/inv OBS kommun-länsvärden är under-skattade jämfört med rikets värden. Se definitionsblad.

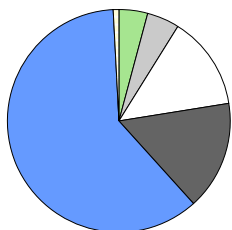
Koldioxidutsläpp från vägtrafiken efter näringsgren 2003

Kommunen

Kommunen

Länet

Riket

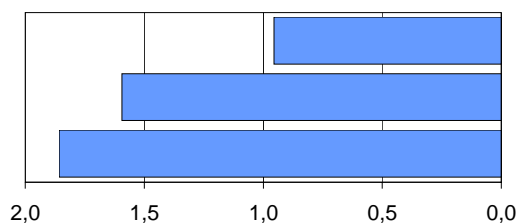


Näringsgren	Kommunen	Länet	Riket
Jord-, skogsbruk och fiske	1	33	731
Tillverkning och energi m.m.	1	18	695
Tjänster	3	91	3 598
Transportföretag	3	128	3 869
Hushåll m.m.	12	302	9 064
Offentlig konsumtion	0	13	270
Totalt	20	585	18 227

Avser utsläpp från person-, lastbilar och bussar (1 000 ton)

Förvärvsarbetande i miljöföretag 2003

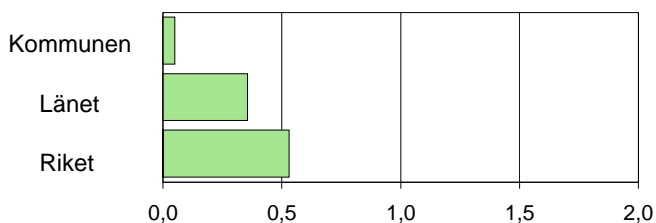
Män



Procent

Avser andel (%) av förvärvsarbetande dagbefolkning

Kvinnor



Procent

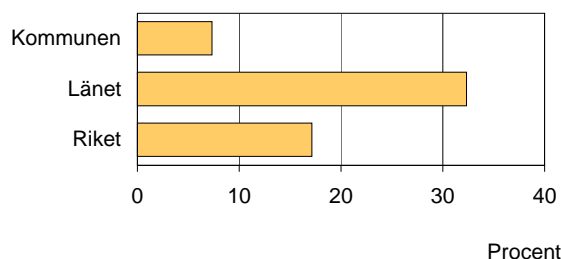
Skyddad natur 2004

	Kommunen		Riket	
	Km ²	%	Km ²	%
Nationalpark	0	0	6 999	1
Naturreservat	3	1	40 438	8
Naturvårdsområden	0	0	1 993	0
Totalt skyddad natur	3	1	49 430	9
Total areal	448	100	531 797	100

Inklusive vatten

Ekologiskt jordbruk 2004

Andel (%) av all åkermark med miljöstöd



Procent

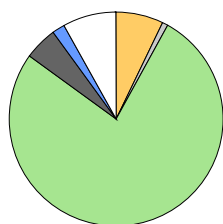
Markanvändning 2000

Kommunen

Kommunen

Länet

Riket



Markanvändning	Kommunen		Länet		Riket	
	Km ²	%	Km ²	%	Km ²	%
Åkermark	30	7	729	4	27 469	7
Betesmark	4	1	142	1	7 196	2
Skogsmark	316	77	14 356	79	221 374	54
Skogsimpediment	21	5	1 837	10	63 430	15
Tätortsareal	8	2	227	1	5 211	1
Övrig areal	33	8	909	5	85 469	21
Total landareal	411	100	18 200	100	410 297	100
Förändring i åkerareal *		-29		-35		-25

* Areal år 1999 i procent av areal år 1951