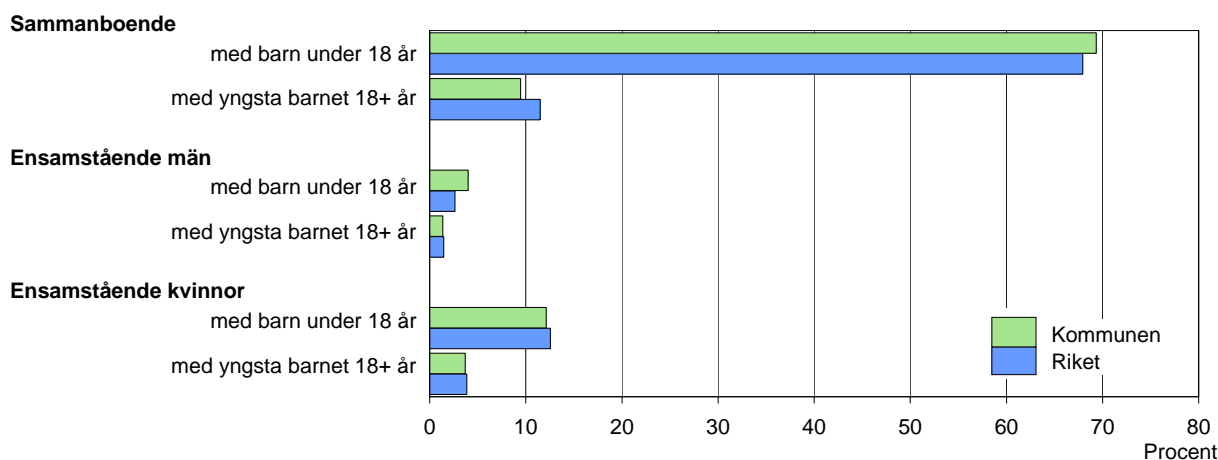


Barn och föräldrar efter familjetyp 2004



Barn 0–17 år efter föräldrarnas sammanboendeform 2004

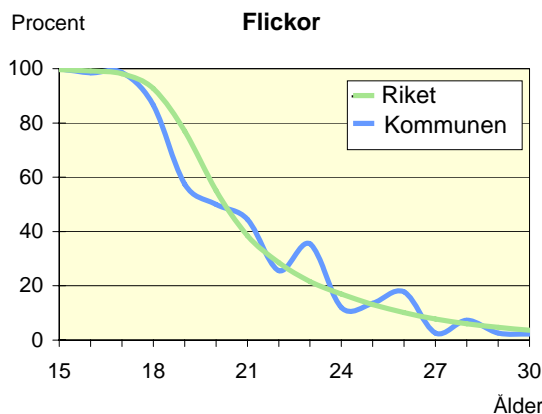
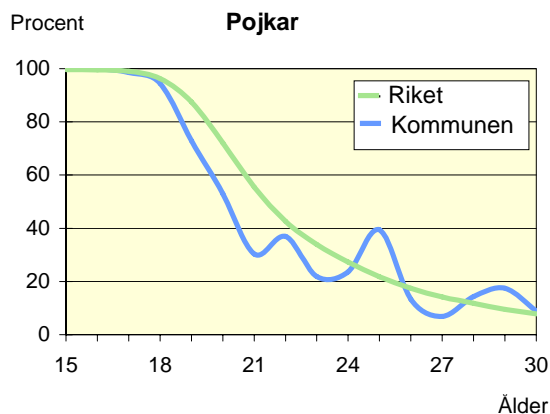
Sammanboendeform	Enligt folkbokföringen						Enl. unders. HEK Riket 2003	
	Kommunen			Riket			Barn	
	Barn Antal	%	Medelantal syskon*	Barn Antal 1 000-tal	%	Medelantal syskon*	Barn Antal 1 000-tal	%
Barn till sammanboende	1 622	78	1,4	1 516	78	1,4	1 629	82
gifta	972	47	1,5	1 065	55	1,4	1 103	56
sambor m. gemensamma barn	650	31	1,2	451	23	1,2	484	24
sambor m. enbart särkullsbarn	41	2
Barn till ensamstående män	109	5	0,5	70	4	0,8	60	3
Barn till ensamstående kvinnor	355	17	0,9	347	18	1,1	297	15
Flyttat hemifrån eller ofullst. uppg.	3	0	..	-	-
Samtliga barn	2 089	100	1,3	1 937	100	1,3	1 985	100
Barn till sammanboende bor m. båda biologiska föräldr.	1 437	89	1,3	1 415	93	1,3		
mor+styvfar	155	10	1,8	80	5	1,8		
far+stymor	20	1	1,8	15	1	2,1		

* Avser hemmaboende barn 0–21 år
Uppgifter saknas om "Barn till sambor med enbart särkullsbarn" p.g.a. brister i folkbokföringen. Dessa

barn ingår i någon av grupperna "Barn till ensamstående män" eller "Barn till ensamstående kvinnor".
Se vidare förklaringar i särskilt blad.

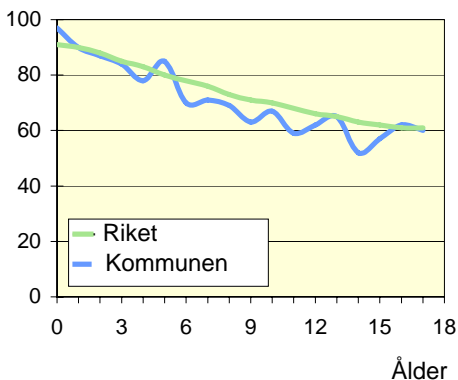
Hemmaboende ungdomar efter ålder 2004

Andel (%) av ungdomarna i åldern 15–30 år som fortfarande bor hemma



Biologiska föräldrar 2004

Andel barn 0–17 år som bor med båda föräldrarna
Procent



Barn som bor med båda föräldrarna 2004

	Vid		
	6 års ålder	13 års ålder	17 års ålder
Kommunen	70	65	60
Riket	78	65	61

Andel (%) av alla i resp. ålder

Barn vilkas föräldrar separerat 2002–2004

Barnets ålder	Föräldrarna var		Separationer/100 barn	
	Gifta	Sambo	Kommunen	Riket
0–5 år	30	40	4,9	3,5
6–12 år	42	35	3,7	3,3
13–17 år	24	14	2,5	3,0
0–17 år	96	89	3,7	3,3

Svensk och utländsk bakgrund 2004

Födelseland	Procentuell fördelning Kommunen				Riket
	0–5 år	6–12 år	13–17 år	0–17 år	0–17 år
Barn födda i Sverige	98	97	95	97	95
båda föräld. födda i Sverige	84	81	82	82	74
en förälder född utomlands	10	12	10	11	10
båda föräld. födda utomlands	4	3	3	3	9
Barn födda utomlands	2	3	5	3	5
därav adoptivbarn	1	0	1	1	1
Samtliga barn, %	100	100	100	100	100
Samtliga barn, antal	530	809	753	2 092	1 939 039

Barn till förvärvsarb. föräldrar 2004

Familjetyp	Andel (%) av barnen i resp. familjetyp	
	Kommunen	Riket
Sammanboende		
Pappa	92	90
Mamma	82	81
Ensamstående		
Pappa	92	83
Mamma	76	70

Föräldern förvärvsarbetar i november det aktuella året

Barn till arbetslösa föräldrar 2004

Familjetyp	Andel (%) av barnen i resp. familjetyp	
	Kommunen	Riket
Sammanboende		
Pappa	10	9
Mamma	18	13
Ensamstående		
Pappa	11	12
Mamma	25	17

Föräldern har varit arbetslös någon gång under året

Disponibel inkomst i familjer med barn 0–17 år 2004

Familjetyp	1 barn		2 barn		3 barn		4+ barn	
	Kom.	Riket	Kom.	Riket	Kom.	Riket	Kom.	Riket
Sammanboende föräldrar	369	367	375	383	387	387	395	376
Ensamstående pappor	209	203	235	226	..	237	..	258
Ensamstående mammor	169	177	203	201	232	222	..	253
Alla barnfamiljer	299	304	357	359	370	369	394	356

Avser medianinkomst, tkr