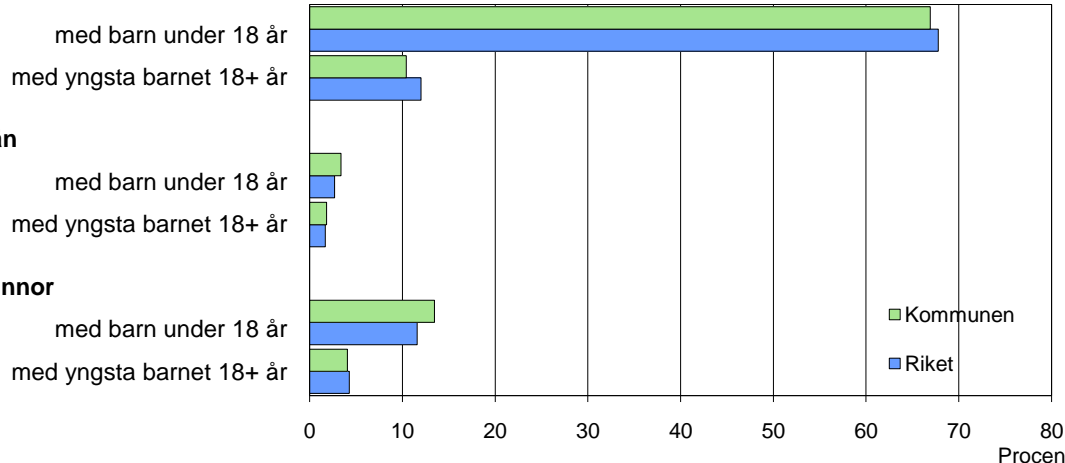


Barn och föräldrar efter familjetyp 2008

Sammanboende



Ensamstående män



Ensamstående kvinnor



Barn 0–17 år efter föräldrarnas sammanboendeform 2008

Sammanboendeform	Enligt folkbokföringen						Enl. unders. HEK Riket 2007	
	Kommunen			Riket			Antal	%
	Barn Antal	Medelantal % syskon*	Medelantal	Barn Antal	Medelantal % syskon*	Medelantal		
							1 000-tal	
Barn till sammanboende	1 447	76	1,3	1 528	79	1,3	1 572	81
gifta	880	46	1,4	1 067	56	1,4	1 053	55
sambor m. gemensamma barn	567	30	1,2	461	24	1,1	453	23
sambor m. enbart särkullsbarn	67	3
Barn till ensamstående män	86	4	0,5	72	4	0,8	85	4
Barn till ensamstående kvinnor	374	20	1,2	319	17	1,1	274	14
Flyttat hemifrån eller ofullst. uppg.	6	0
Samtliga barn	1 912	100	1,3	1 922	100	1,3	1 931	100
Barn till sammanboende bor med båda biologiska föräldrar	1 279	88	1,3	1 425	93	1,3		
mor+styvfar	133	9	1,7	79	5	1,7		
far+styvmor	26	2	2,1	17	1	2,0		

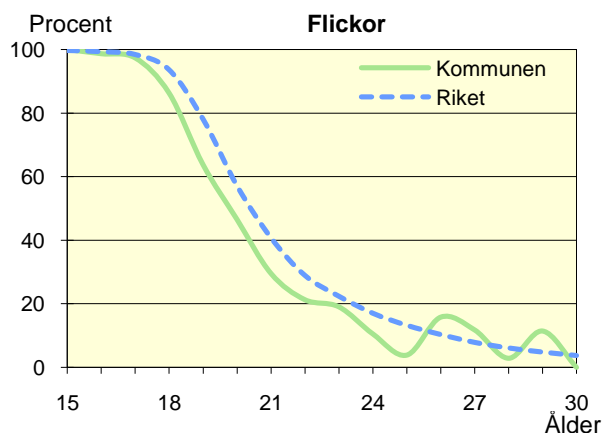
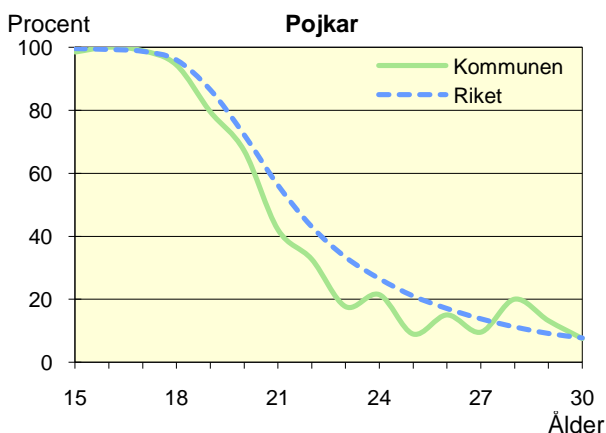
* Avser hemmaboende barn 0–21 år

Uppgifter saknas om "Barn till sambor med enbart särkullsbarn" p.g.a. brister i folkbokföringen. Dessa

barn ingår i någon av grupperna "Barn till ensamstående män" eller "Barn till ensamstående kvinnor". Se vidare förklaringar i särskilt blad.

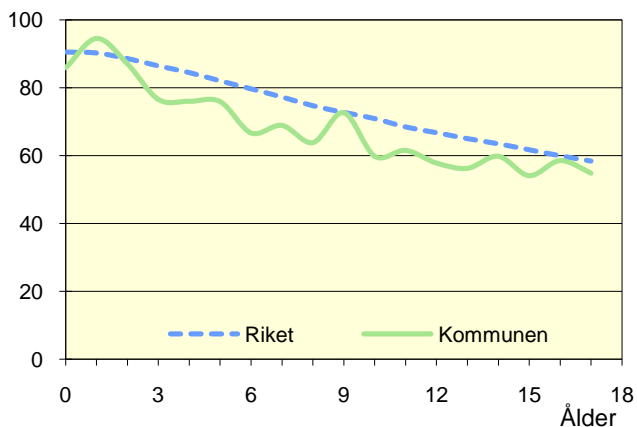
Hemmaboende ungdomar efter ålder 2008

Andel av ungdomarna i åldern 15–30 år som fortfarande bor hemma



Biologiska föräldrar 2008

Andel barn 0–17 år som bor med båda föräldrarna
Procent

**Barn som bor med båda föräldrarna 2008**

	Vid		
	6 års ålder	13 års ålder	17 års ålder
Kommunen	67	56	55
Riket	80	65	58

Andel (%) av alla i resp. ålder

Barn vilkas föräldrar separerat 2006–2008

Barnets ålder	Föräldrarna var		Separationer/100 barn	
	Gifta	Sambo	Kommunen	Riket
0–5 år	22	49	5,4	3,3
6–12 år	36	40	4,6	3,1
13–17 år	22	23	2,9	2,8
0–17 år	80	112	4,2	3,1

Svensk och utländsk bakgrund 2008

Födelseland	Procentuell fördelning Kommunen				Riket
	0–5 år	6–12 år	13–17 år	0–17 år	0–17 år
Barn födda i Sverige	96	93	94	94	94
båda föräld. födda i Sverige	78	80	79	79	72
en föräld. född utomlands	9	10	12	11	11
båda föräld. födda utomlands	7	2	2	4	11
Barn födda utomlands	4	7	6	6	6
därav adoptivbarn	1	1	0	1	1
Samtliga barn, %	100	100	100	100	100
Samtliga barn, antal	547	685	684	1 916	1 924 694

Barn till förvärvsarb. föräldrar 2008

Familjetyp	Andel (%) av barnen i resp. familjetyp	
	Kommunen	Riket
Sammanboende		
Pappa	92	91
Mamma	82	83
Ensamstående		
Pappa	92	86
Mamma	76	72

Föräldern förvärvsarbetar i november det aktuella året

Barn till arbetslösa föräldrar 2008

Familjetyp	Andel (%) av barnen i resp. familjetyp	
	Kommunen	Riket
Sammanboende		
Pappa	3	4
Mamma	12	8
Ensamstående		
Pappa	1	6
Mamma	10	10

Föräldern har varit arbetslös någon gång under året

Disponibel inkomst i familjer med barn 0–17 år 2008

Familjetyp	1 barn		2 barn		3 barn		4+ barn	
	Kom.	Riket	Kom.	Riket	Kom.	Riket	Kom.	Riket
Sammanboende föräldrar	458	458	474	483	445	482	442	445
Ensamstående pappor	267	258	276	282	..	288	..	274
Ensamstående mammor	215	214	223	237	243	253	260	276
Alla barnfamiljer	370	379	449	454	420	459	412	416

Avser medianinkomst, tkr