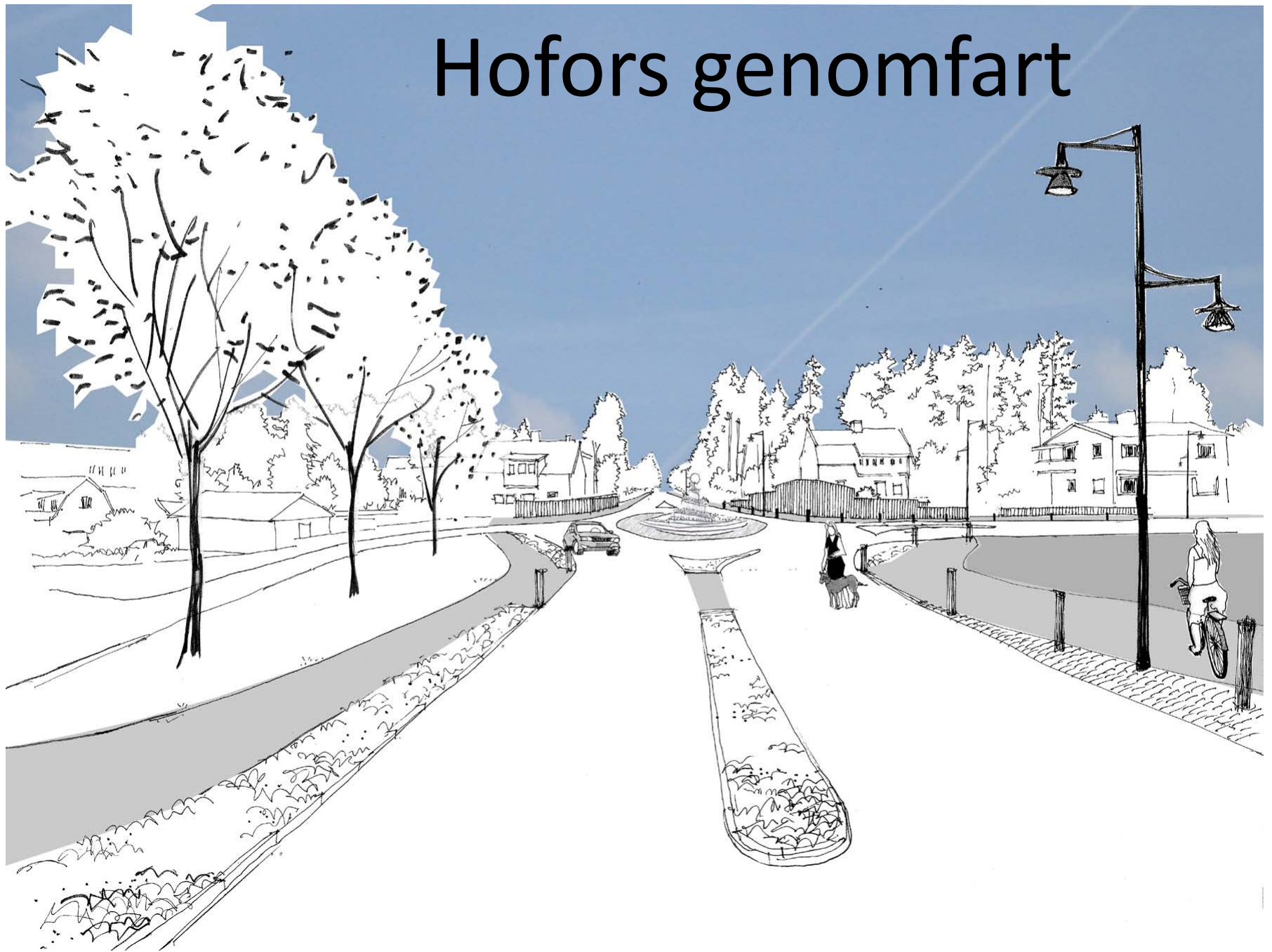


Hofors genomfart



Bakgrund

Uppdraget

Projektera för en genomfart med målsättningarna att:

- Förtydliga Hofors tätort och dess infarter
- Öka tillgängligheten för näringsidkare
- Skapa en inbjudande känsla för både ortsbor och förbiresande
- Förbättra pendlingsmöjligheter till arbetsplatser, utbildning och samhällsservice

Genom:

- Tydligare vägvisning ✓
- Attraktiv rastplats —
- Pendlarparkering ✓
- Tillgänglig och attraktiv genomfart ✓

Resultat

Rapporter och utredningar

- Förstudie
- Bullerutredning
- Korsningsstudie
- Trafikmätningar
- Förslag till utformning

Förstudien

Belyst problematik

- Lägre standard jämfört med övriga sträckor Gävle-Falun
- Utformning som inte stödjer gällande hastighet genom tätorten
- Bristande gestaltning
- Störningseffekter för boende och näringsidkare
- Barriär för intern trafik och oskyddade trafikanter

Förstudien

Resultat

Genomfarten indelad i 3 zoner: landsvägszon, infartszon och lågfartszon

Områden för vidare utredning:

- Berendsens infart/utfart ✓
- Ovakos infart/utfart —
- Hagaparken —
- Entré mot centrum ✓
- Ny entré till idrottsområde i västra Hofors —
- Belysning för oskyddade trafikanter och korsningspunkter för starkare karaktär ✓
av genomfarten

Förslag till utformning

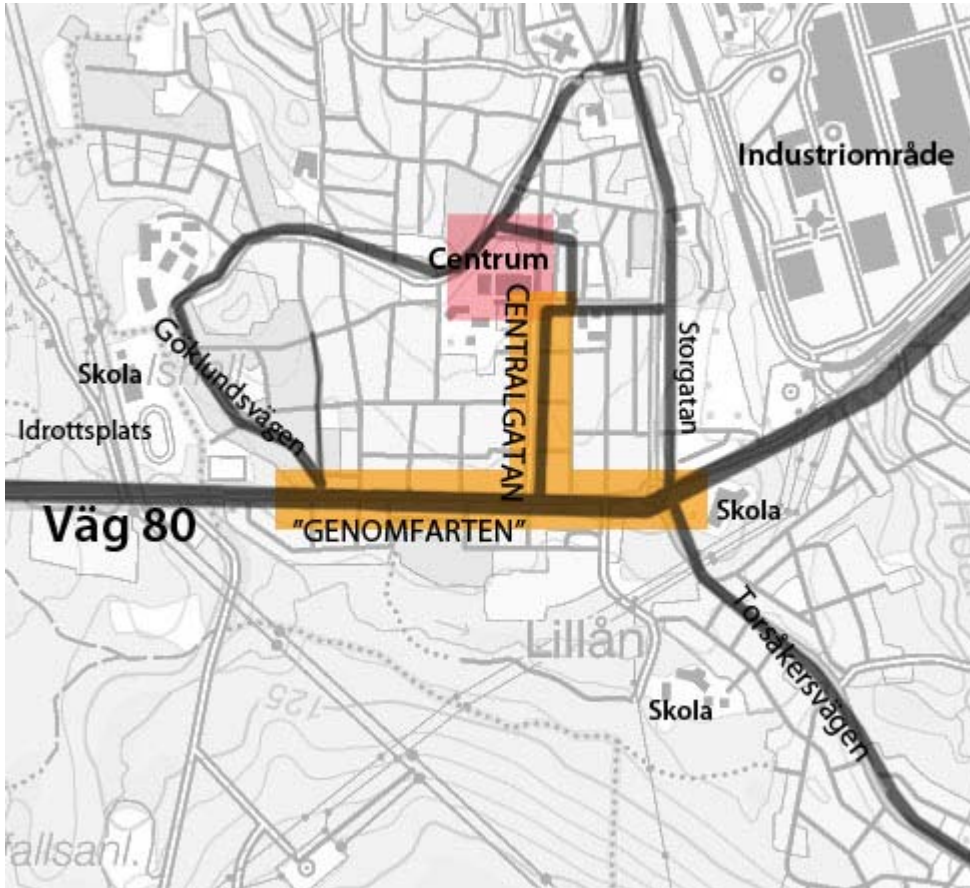
Vad och varför

”Efter öppnandet av den nya delen av E4:an, mellan Uppsala och Gävle, har trafikflödet genom Hofors ökat. Längs väg 80 passerar dagligen uppskattningsvis 8000 fordon där mellan 5 och 10 procent utgörs av tung trafik.”

”Utgångspunkten för ombyggnaden har varit att bygga om stora delar av genomfarten till lågfartszon där den faktiska hastigheten inte överskrider 40 km/tim Den nya hastighetsdämpande utformningen innebär smalare körfält, två nya cirkulationsplatser och en separerad gång- och cykelväg.”

”I denna rapport sammanfattas och beskrivs utformningsförslaget i detalj. Förslaget är en fördjupning och konkretisering av förstudien för genomfarten. Dessutom beskrivs hur kopplingen till Hofors centrum och pendlingsmöjligheterna där ska kunna utvecklas.”

Förslag till utformning



Geografisk
avgränsning

Förslag till utformning

Genomfartens kvalitéer

- Näringslivet
Många småföretagare och verksamheter finns längs genomfarten – livsmedelsaffärer och butiker, bensinstationer och matställen.
- Viktig intern länk
Genomfarten är en viktig intern länk och rymmer ett betydande lokalt trafikflöde, vilket innebär att området är väl integrerat med det lokala kommunikationsnätet. Med tanke på det stora antalet trafikanter som passerar längs väg 80 har Hofors många potentiella besökare som kan stanna till för att tanka, äta och handla.
- God siktlinje
Sikten rakt fram är mycket god och trafikanten kan därmed ha en bra framförhållning och planera sin körning.

Förslag till utformning

Genomfartens brister

- Otydlig och svårläst
Otydliga avgränsningar i sidled, många anslutande lokalgator och tungt trafikerade korsningar. Svårt att orientera sig och läsa av trafiksituationen. Otydlig vägvisning brokiga reklamskyltar gör att den verksamhet och service som finns svårtillgänglig.
- Storskaligt och otryggt vägrum
Vägen är bred och kantas av höga belysningsstolpar. Tillsammans med stora angränsande asfaltsytor som parkeringar och liknande upplevs vägen bredare. Storskaligheten skapar barriär mellan norra och södra sidan. Inbjuder till höga hastigheter. Otrygg trafikmiljö – inte minst för de oskyddade trafikanterna.
- Låg standard
Väg 80 genom Hofors har jämfört med övriga delar av sträckan Gävle-Falun en lägre standard och kan därför upplevas som problematisk. Husfasader med bristfälligt underhåll, många reklamskyltar av olika modell, påkörda staket och sliten beläggning bidrar till att ge förfallet intryck.

Förslag till utformning

Genomfartens brister

- Saknar röd tråd
Vägsträckan ger ett spretigt intryck, upplevs osammanhängande och saknar identitet.
- Saknar stadsmässighet
Dagens utformning har en låg detaljeringsgrad och saknar element som associerar till mer urbana platser.
- Miljöpåverkan
De som bor nära genomfarten utsätts dagligen för buller och avgaser från fordonstrafiken.

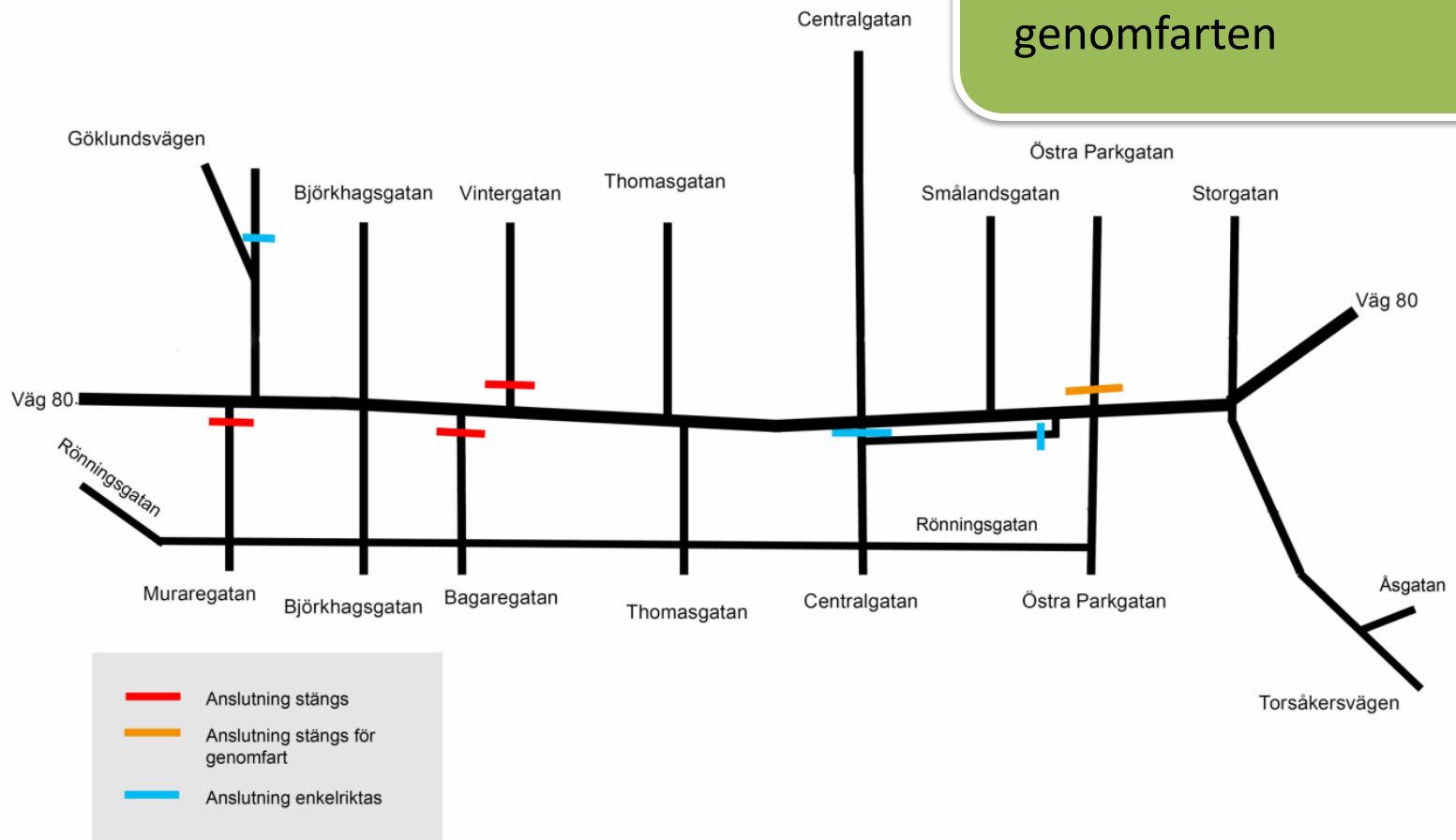
Förslag till utformning

Ytterligare ett mål

”Stråken längs Centralgatan och genomfarten ska inrymma platser med goda förutsättningar för människor att mötas och röra sig fritt mellan målpunkterna.”

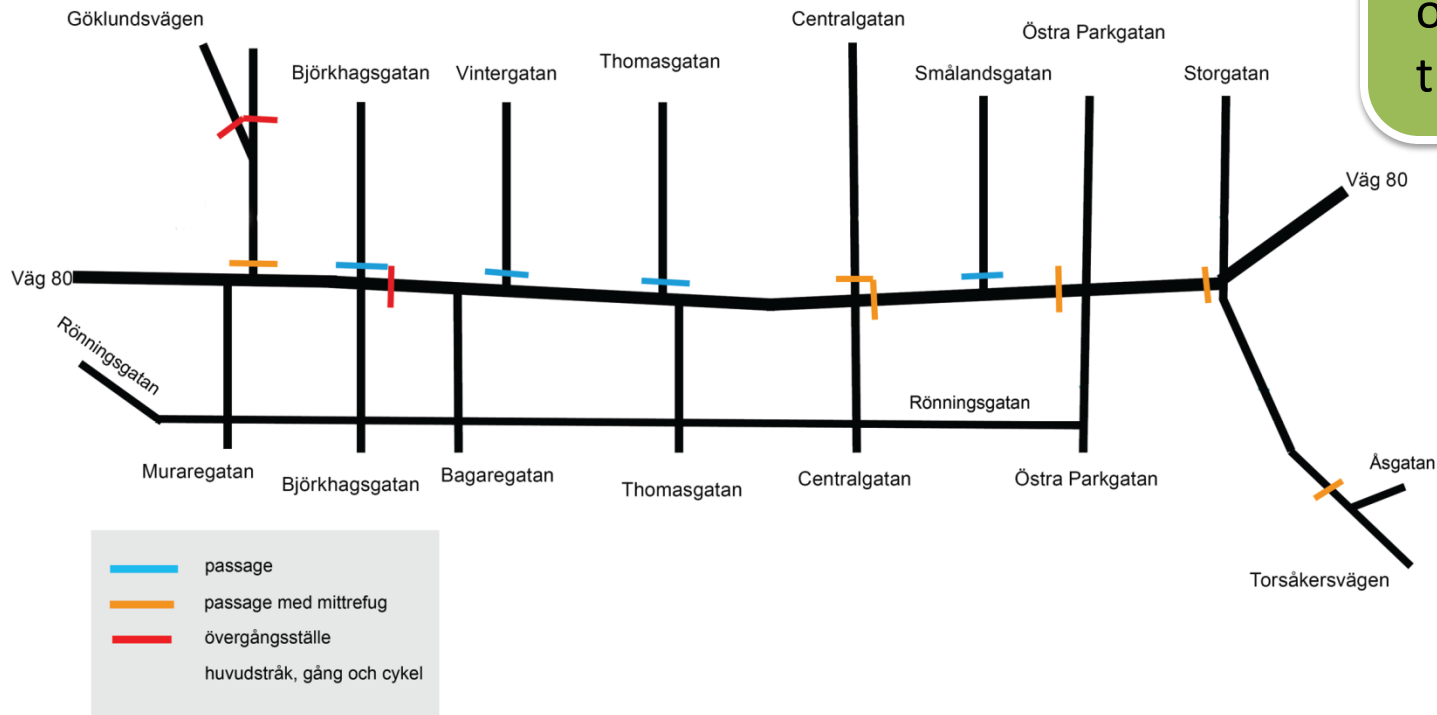
Förslag till utformning

Förslag till stängning av befintliga anslutningar till genomfarten



Förslag till utformning

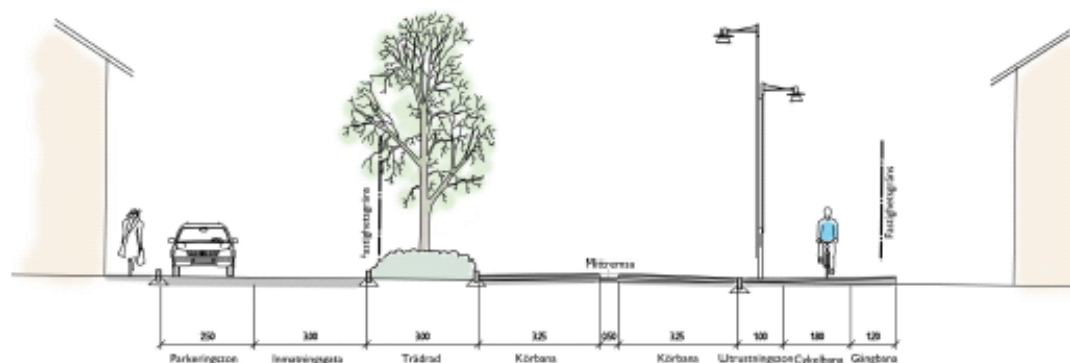
Föreslagna
passager för
oskyddade
trafikanter



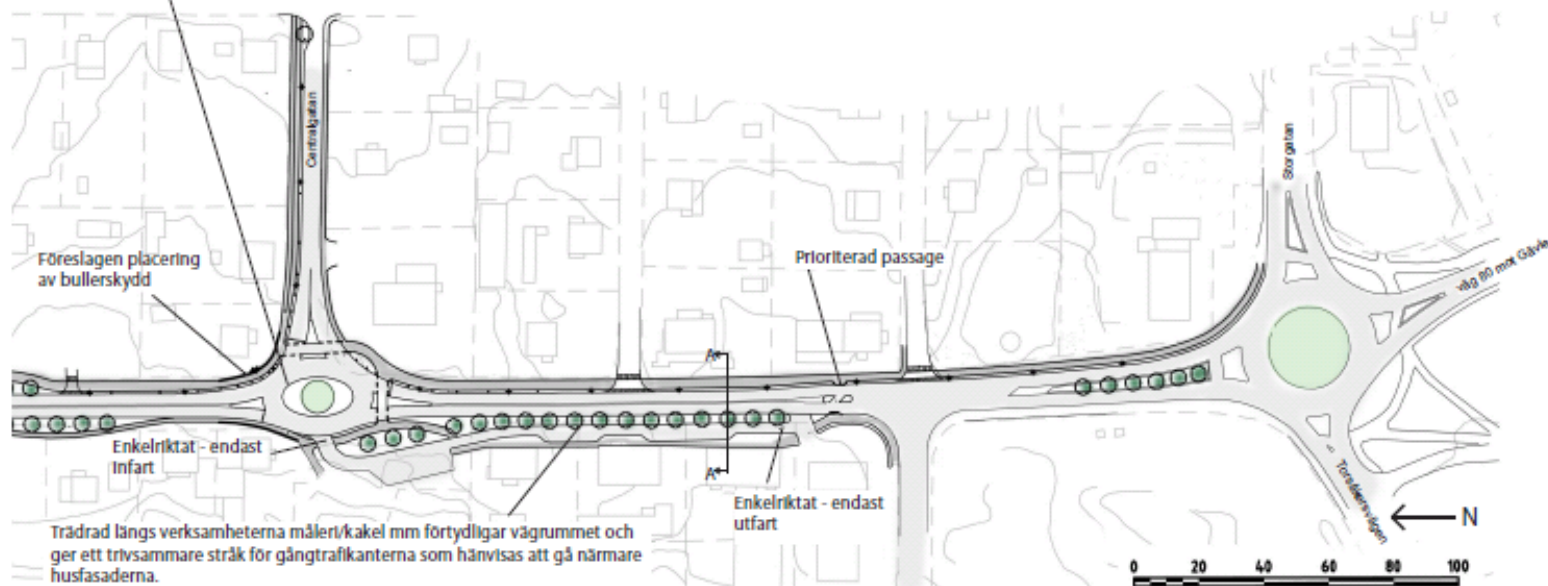
Förslag till utformning

Översikt genomfarten från öster

Cirkulationen vid korsningen med Centralgatan får en överordnad betydelse för att förtydliga huvudinfarten till centrum och ges ett mer bearbetat uttryck i markbeläggning och övrig gestaltning. På sikt kan en del av ytan nordost om cirkulationsplatsen utgöra en mötesplats med urban trädgårdskarakter.



Sektion A-A Över genomfartens vägrum och anslutande gata vid verksamheterna sydost om Centralgatans cirkulationsplats

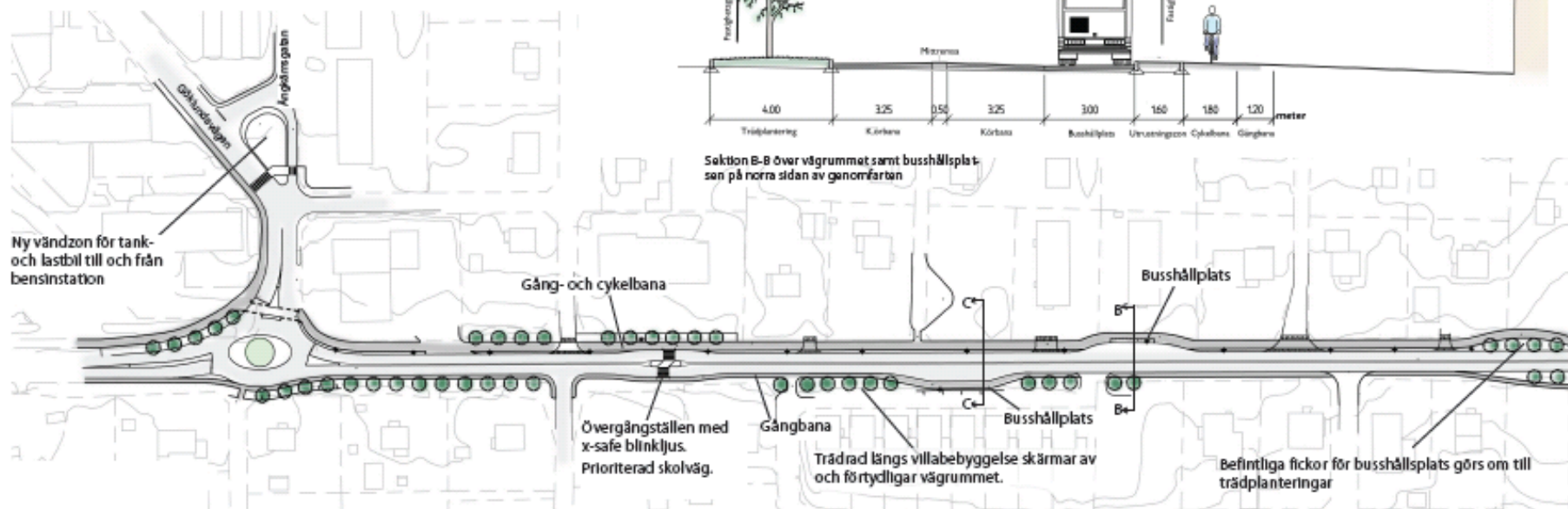
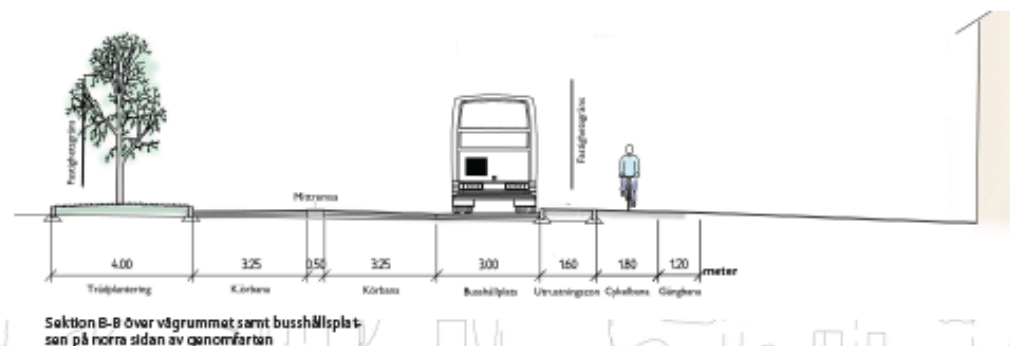
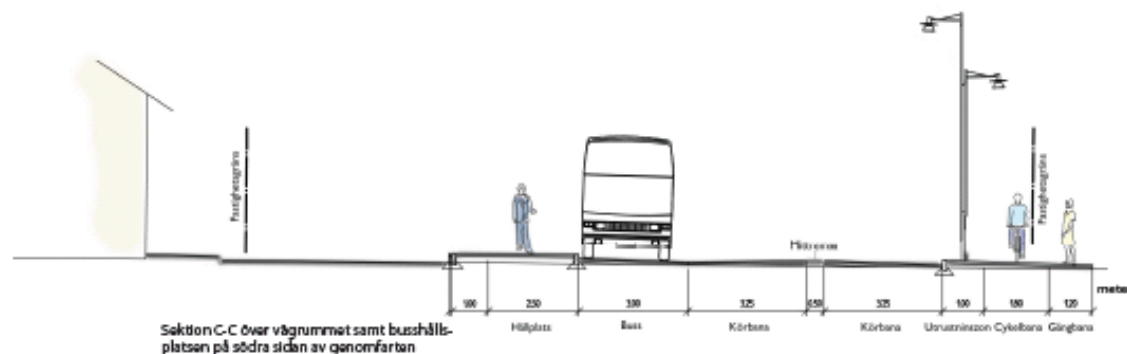


Enkelriktat - endast infart

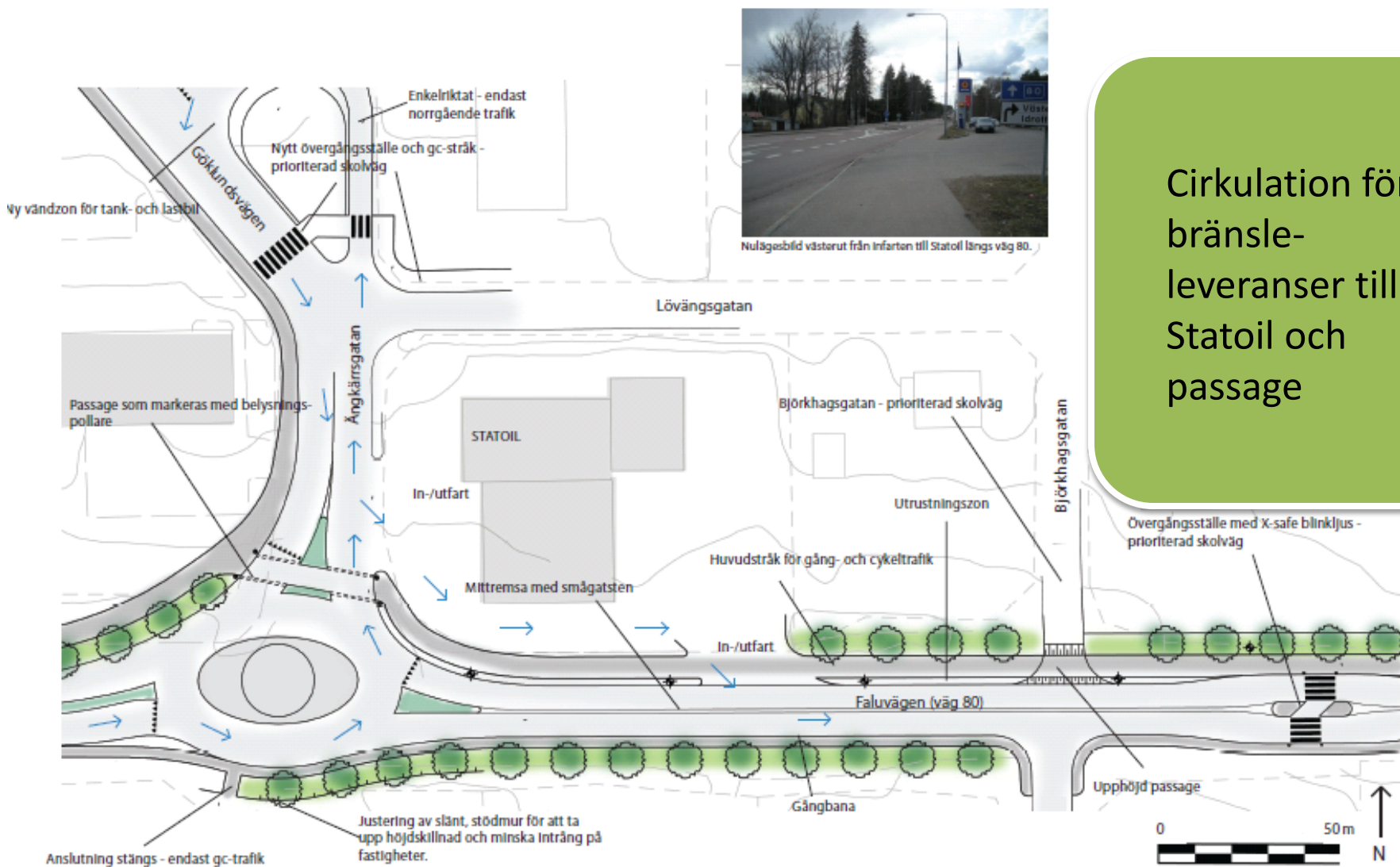
Enkelriktat - endast utfart

Förslag till utformning

Översikt genomfarten från väster



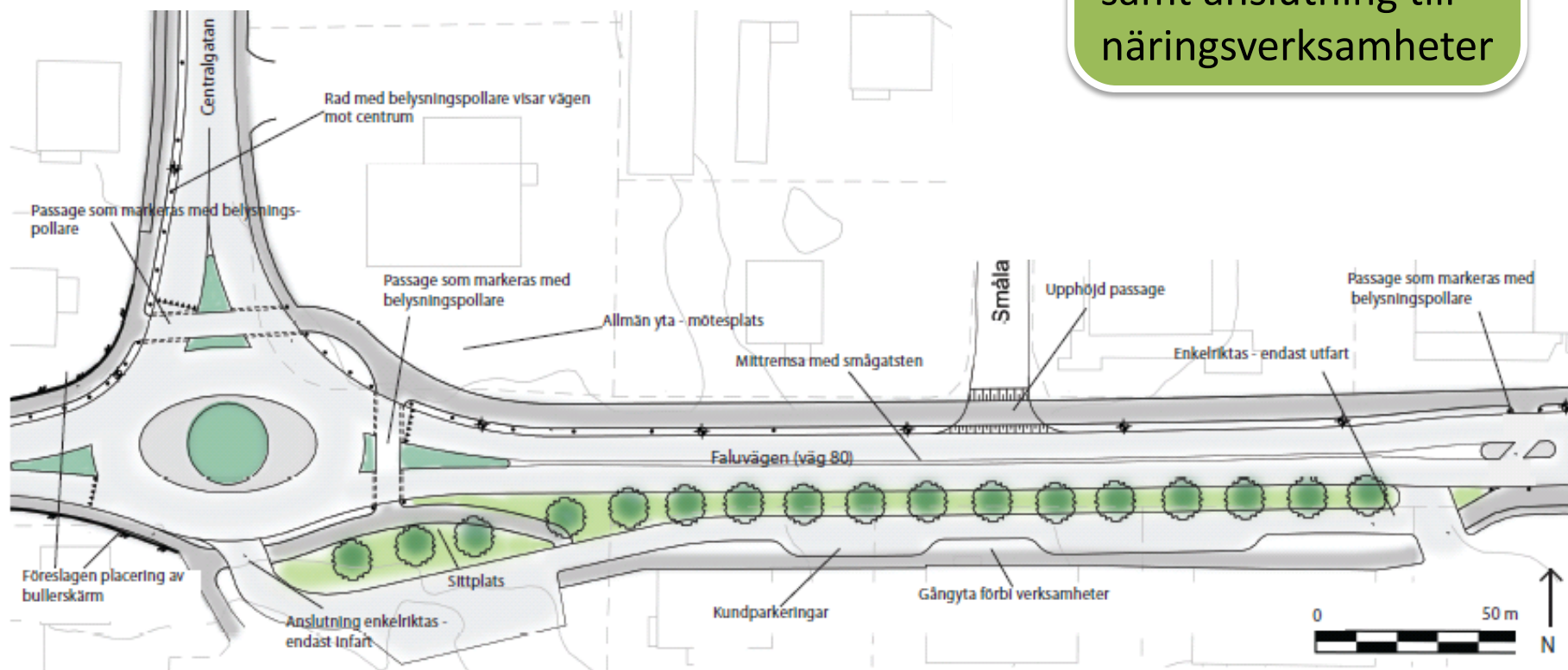
Förslag till utformning



Cirkulation för bränsleleveranser till Statoil och passage

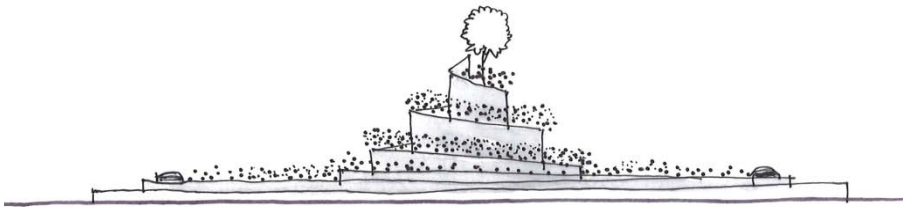
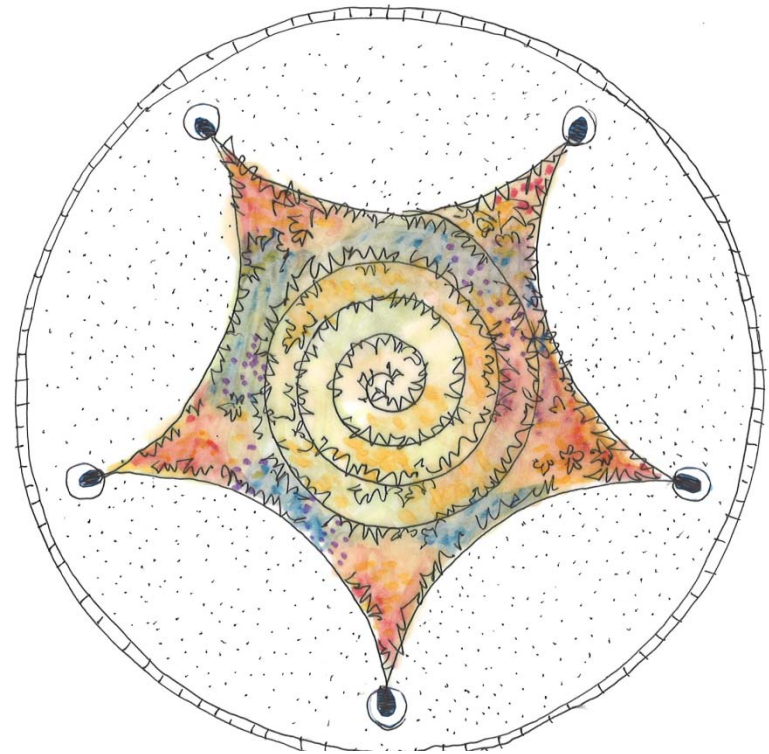
Förslag till utformning

Cirkulationsplats
Centralgatan/väg 80
samt anslutning till
näringsverksamheter



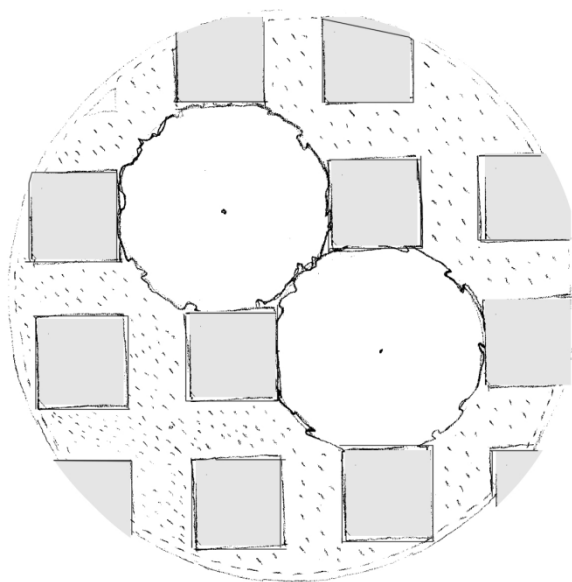
Förslag till utformning

Cirkulationsplats
Centralgatan/väg 80



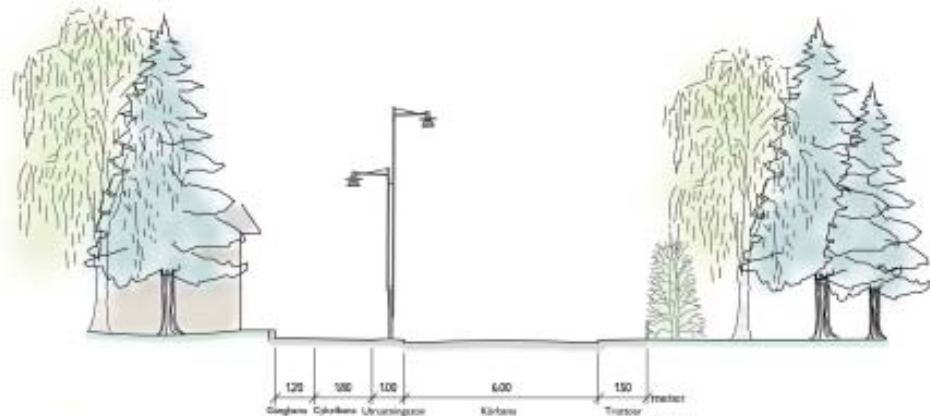
Förslag till utformning

Cirkulationsplats
Göklundsvägen/väg 80



Förslag till utformning

Centralgatan vid
planerad
cirkulationsplats

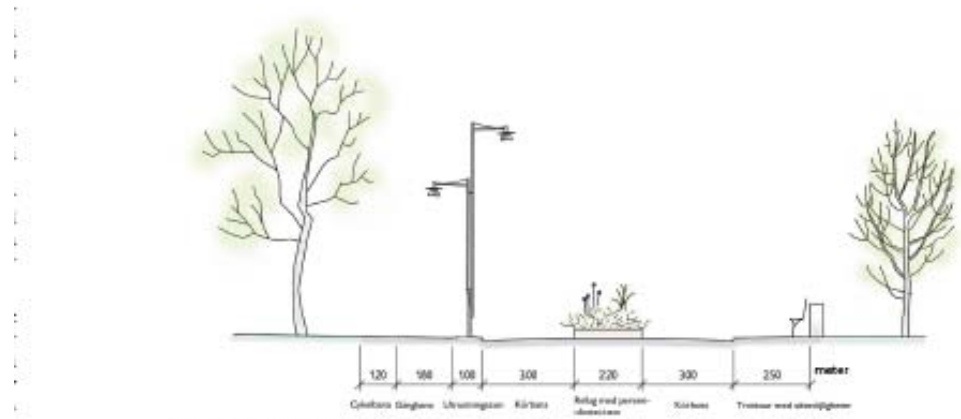


Principsektion A-A, Centralgatan.

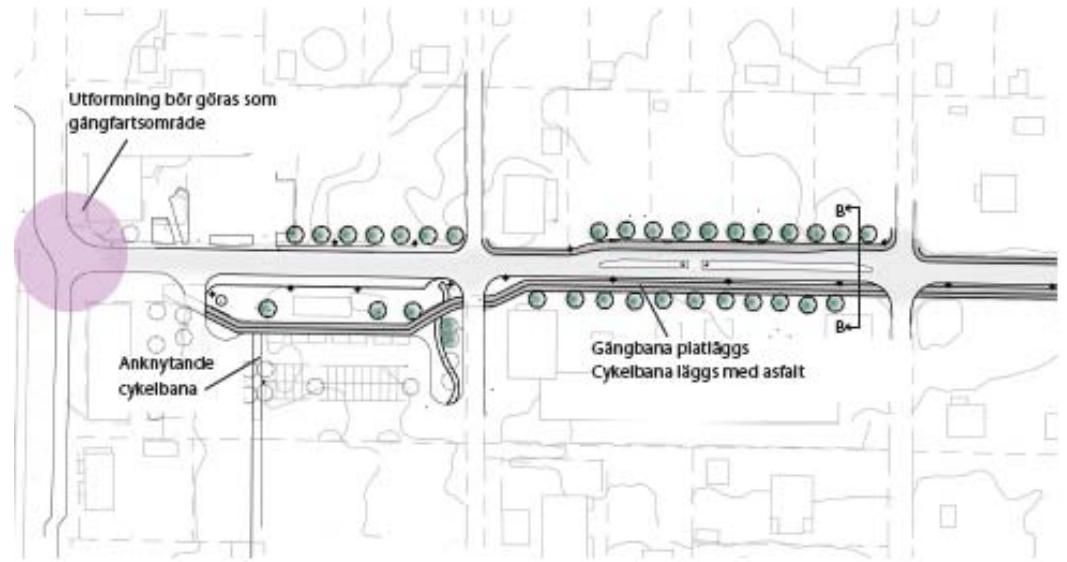


Förslag till utformning

Översikt Centralgatan
vid busstationen

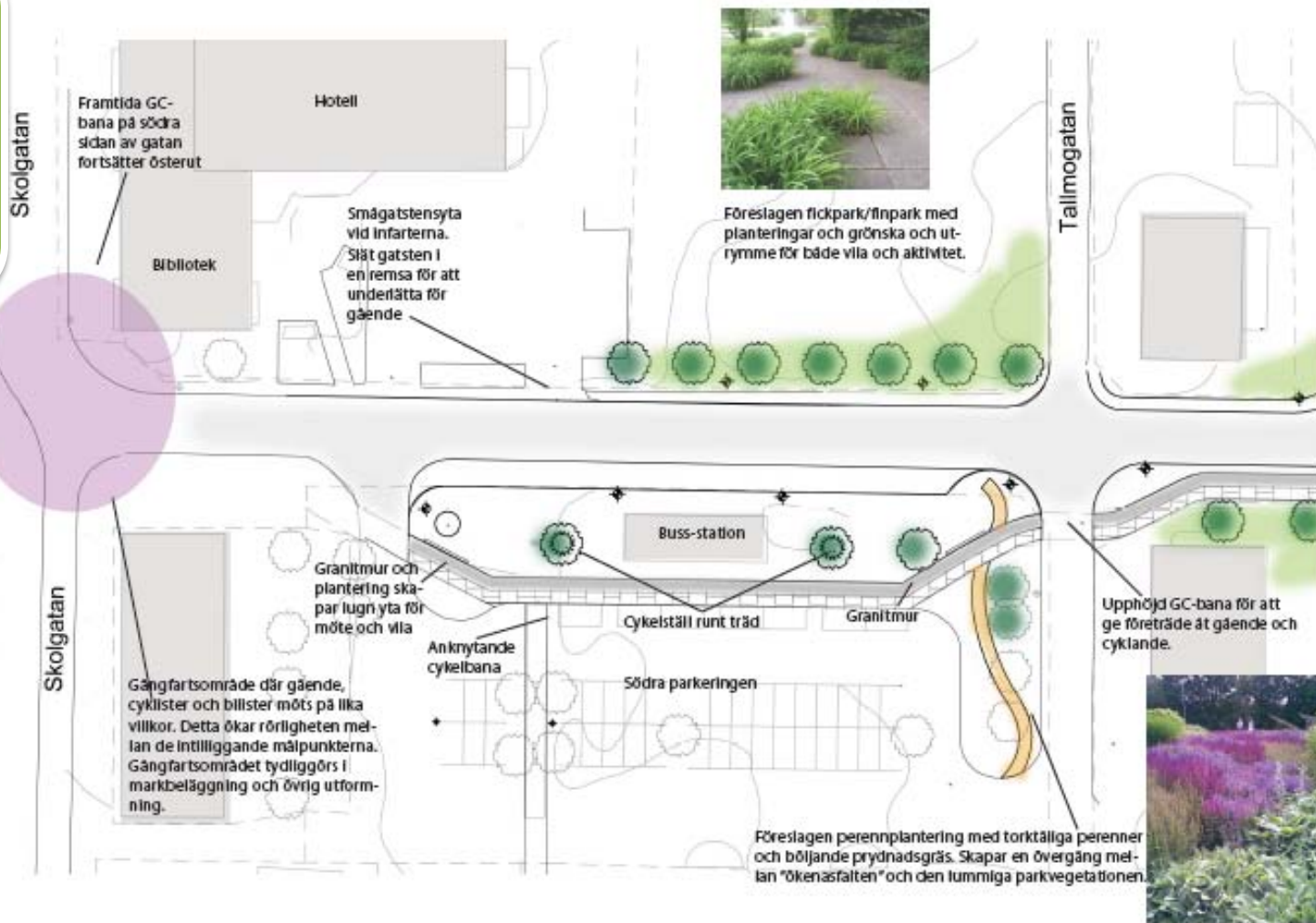


Principsektion B-B, Centralgatan.



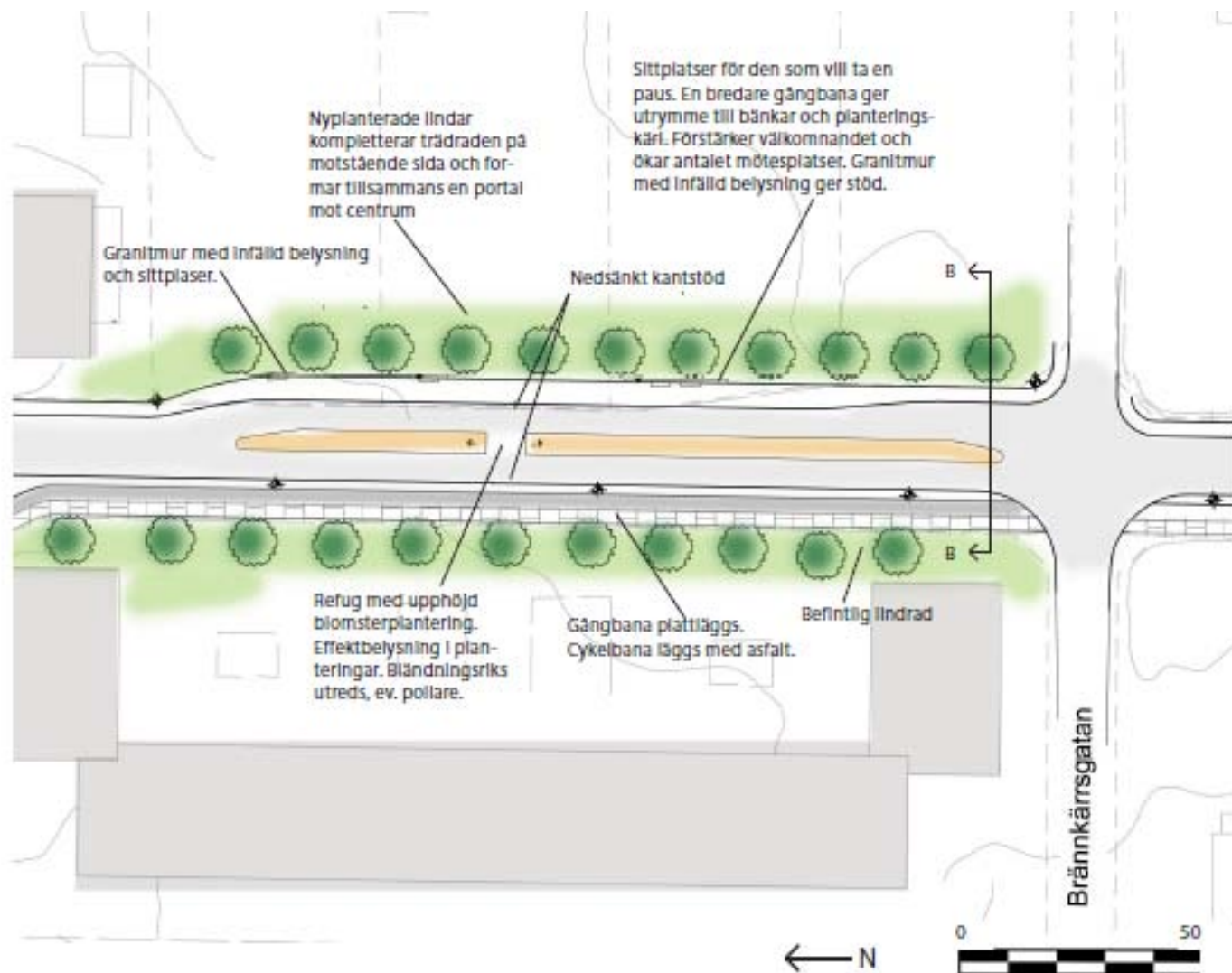
Förslag till utformning

Centralgatan
vid
busstationen



Förslag till utformning

Centralgatan
söder om
busstationen



Förslag till utformning

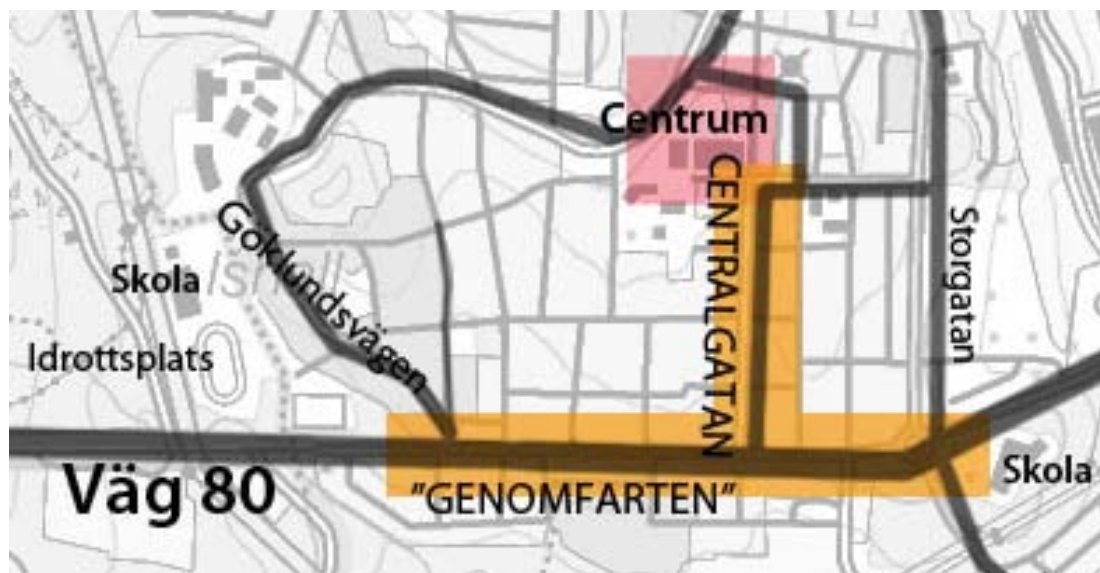
Genomförande

Genomfarten

- Indelad i fyra etapper
- Ingen finansiering klar i dagsläget

Centralgatan

- Indelad i tre etapper
- Finansiering möjlig i dagsläget



Förslag till etappindelning

