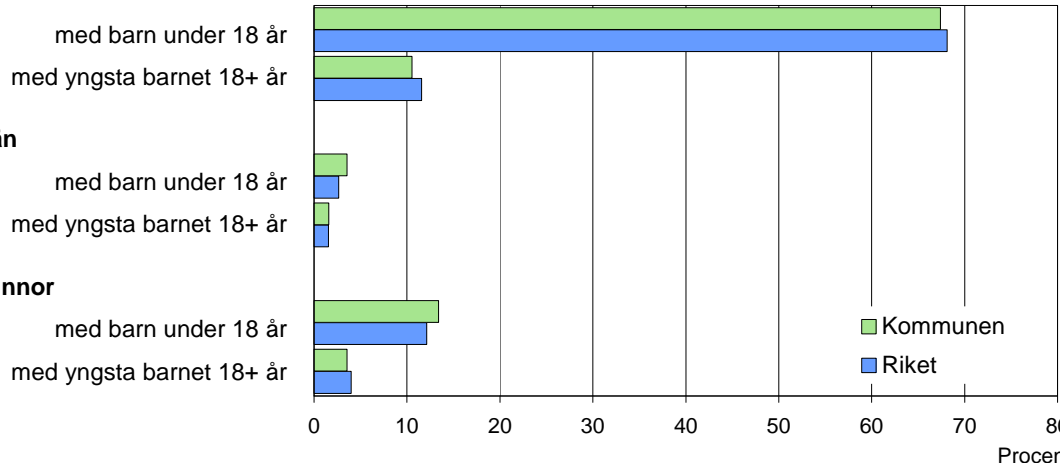


## Barn och föräldrar efter familjetyp 2006

### Sammanboende



## Barn 0–17 år efter föräldrarnas sammanboendeform 2006

| Sammanboendeform   | Enligt folkbokföringen |                      |     |            |                      |            | Enl. unders. HEK Riket 2005 |  |
|--|------------------------|----------------------|-----|------------|----------------------|------------|-----------------------------|--|
|  | Kommunen               |                      |     | Riket      |                      |            | Riket 2005                  |  |
|  | Barn Antal             | Medelantal % syskon* |     | Barn Antal | Medelantal % syskon* | Barn Antal | %                           |  |
| Barn till sammanboende                                   | 1 518                  | 76                   | 1,4 | 1 523      | 79                   | 1 609      | 81                          |  |
| gifta  | 911                    | 46                   | 1,4 | 1 060      | 55                   | 1 064      | 53                          |  |
| sambor m. gemensamma barn                                | 607                    | 30                   | 1,2 | 463        | 24                   | 487        | 24                          |  |
| sambor m. enbart särkullsbarn                            | ..                     | ..                   | ..  | ..         | ..                   | 58         | 3                           |  |
| Barn till ensamstående män                               | 91                     | 5                    | 0,4 | 71         | 4                    | 64         | 3                           |  |
| Barn till ensamstående kvinnor                           | 386                    | 19                   | 0,9 | 334        | 17                   | 325        | 16                          |  |
| Flyttat hemifrån eller ofullst. uppg.                    | ..                     | ..                   | ..  | 6          | 0                    | ..         | ..                          |  |
| Samtliga barn  | 2 002                  | 100                  | 1,2 | 1 931      | 100                  | 1 998      | 100                         |  |
| Barn till sammanboende bor med båda biologiska föräldrar | 1 332                  | 88                   | 1,3 | 1 420      | 93                   |            |                             |  |
| mor+styvfar  | 149                    | 10                   | 1,7 | 81         | 5                    |            |                             |  |
| far+styvmor  | 27                     | 2                    | 2,0 | 16         | 1                    |            |                             |  |

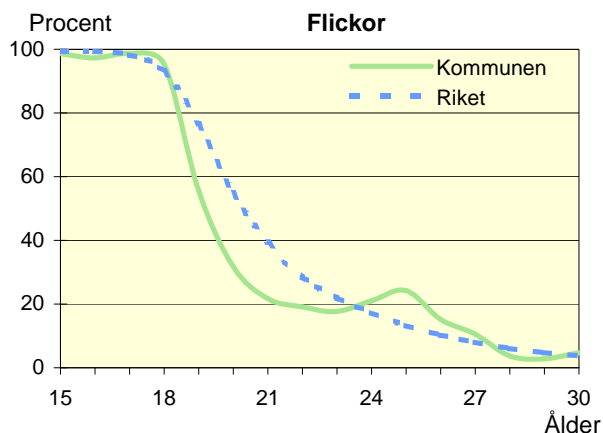
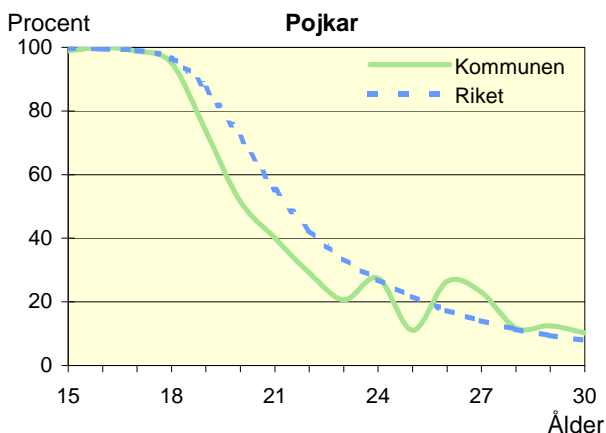
\* Avser hemmaboende barn 0–21 år

Uppgifter saknas om "Barn till sambor med enbart särkullsbarn" p.g.a. brister i folkbokföringen. Dessa

barn ingår i någon av grupperna "Barn till ensamstående män" eller "Barn till ensamstående kvinnor". Se vidare förklaringar i särskilt blad.

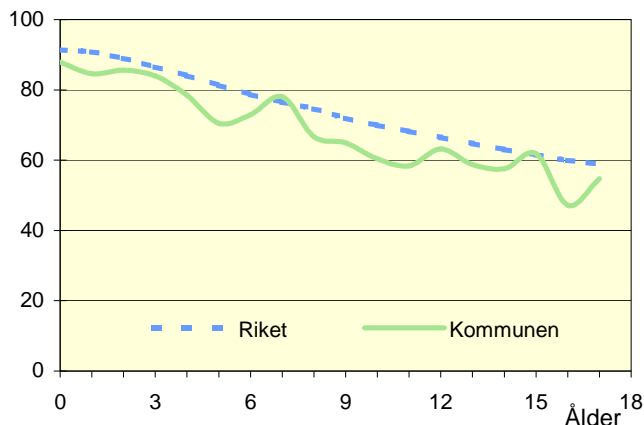
## Hemmaboende ungdomar efter ålder 2006

Andel av ungdomarna i åldern 15–30 år som fortfarande bor hemma



**Biologiska föräldrar 2006**

Andel barn 0–17 år som bor med båda föräldrarna  
Procent

**Barn som bor med båda föräldrarna 2006**

|          | Vid         |              |              |
|----------|-------------|--------------|--------------|
|          | 6 års ålder | 13 års ålder | 17 års ålder |
| Kommunen | 73          | 59           | 55           |
| Riket    | 79          | 65           | 59           |

Andel (%) av alla i resp. ålder

**Barn vilkas föräldrar separerat 2004–2006**

| Barnets ålder | Föräldrarna var |       | Separationer/100 barn |       |
|---------------|-----------------|-------|-----------------------|-------|
|               | Gifta           | Sambo | Kommunen              | Riket |
| 0–5 år        | 27              | 52    | 5,9                   | 3,3   |
| 6–12 år       | 34              | 33    | 3,6                   | 3,2   |
| 13–17 år      | 27              | 17    | 2,7                   | 2,9   |
| 0–17 år       | 88              | 102   | 4,0                   | 3,1   |

**Svensk och utländsk bakgrund 2006**

| Födelseland                  | Procentuell fördelning<br>Kommunen |         |          |         | Riket     |
|------------------------------|------------------------------------|---------|----------|---------|-----------|
|                              | 0–5 år                             | 6–12 år | 13–17 år | 0–17 år | 0–17 år   |
| <b>Barn födda i Sverige</b>  | 97                                 | 95      | 94       | 95      | 95        |
| båda föräld. födda i Sverige | 83                                 | 80      | 80       | 81      | 73        |
| en förälder född utomlands   | 8                                  | 11      | 11       | 10      | 11        |
| båda föräld. födda utomlands | 5                                  | 3       | 3        | 3       | 10        |
| <b>Barn födda utomlands</b>  | 3                                  | 5       | 6        | 5       | 5         |
| därav adoptivbarn            | 1                                  | 0       | 1        | 1       | 1         |
| <b>Samtliga barn, %</b>      | 100                                | 100     | 100      | 100     | 100       |
| <b>Samtliga barn, antal</b>  | 522                                | 725     | 759      | 2 006   | 1 933 807 |

**Barn till förvärvsarb. föräldrar 2006**

| Familjetyp          | Andel (%) av barnen i resp. familjetyp |       |
|---------------------|--|-------|
|                     | Kommunen                               | Riket |
| <b>Sammanboende</b> |  |       |
| Pappa               | 92                                     | 90    |
| Mamma               | 83                                     | 82    |
| <b>Ensamstående</b> |  |       |
| Pappa               | 92                                     | 84    |
| Mamma               | 79                                     | 71    |

Föräldern förvärvsarbetar i november det aktuella året

**Barn till arbetslösa föräldrar 2006**

| Familjetyp          | Andel (%) av barnen i resp. familjetyp |       |
|---------------------|--|-------|
|                     | Kommunen                               | Riket |
| <b>Sammanboende</b> |  |       |
| Pappa               | 6                                      | 7     |
| Mamma               | 14                                     | 13    |
| <b>Ensamstående</b> |  |       |
| Pappa               | 1                                      | 10    |
| Mamma               | 18                                     | 16    |

Föräldern har varit arbetslös någon gång under året

**Disponibel inkomst i familjer med barn 0–17 år 2006**

| Familjetyp             | 1 barn |       | 2 barn |       | 3 barn |       | 4+ barn |       |
|------------------------|--------|-------|--------|-------|--------|-------|---------|-------|
|                        | Kom.   | Riket | Kom.   | Riket | Kom.   | Riket | Kom.    | Riket |
| Sammanboende föräldrar | 398    | 399   | 408    | 419   | 427    | 423   | 390     | 405   |
| Ensamstående pappor    | 224    | 222   | 245    | 245   | ..     | 256   | ..      | 255   |
| Ensamstående mammor    | 189    | 191   | 215    | 216   | 246    | 237   | ..      | 264   |
| Alla barnfamiljer      | 329    | 331   | 379    | 394   | 417    | 403   | 382     | 382   |

Avser medianinkomst, tkr